

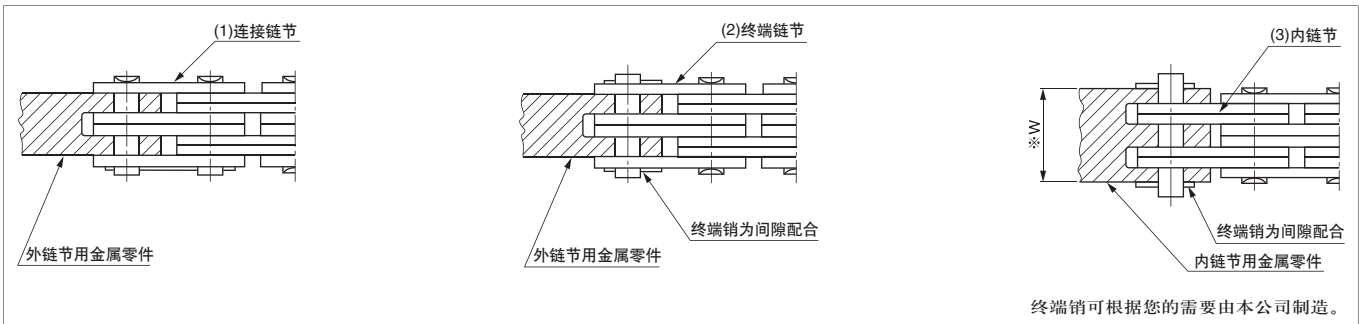
板式链条

金属零件

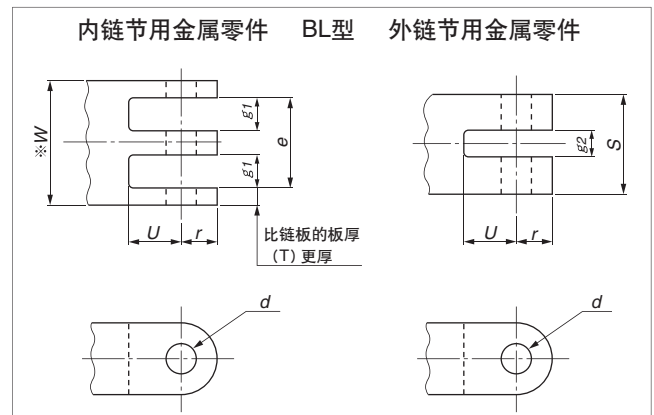
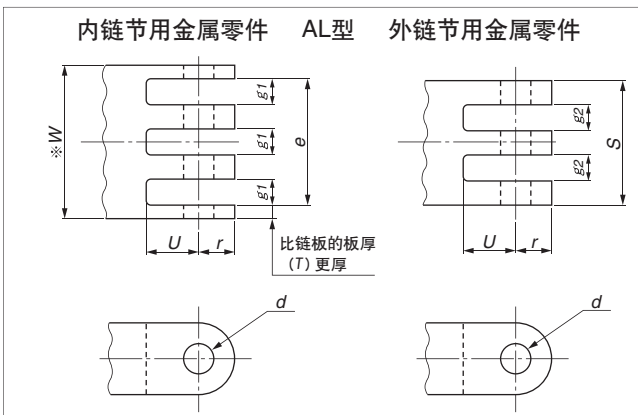
板式链条的末端为连接链节、终端链节、内链节的其中一种。请参考以下内容制作连接该末端的金属零件（外链节、内链节用）或者根据您的需要由本公司制作。

金属零件与板式链条的连接

- 链条的末端为(1)连接链节·(2)终端链节时
用外链节用金属零件连接连接链节·终端链节。
- 链条的末端为(3)内链节时
用内链节用金属零件与终端销连接。
终端销的长度因金属零件的外宽尺寸(※W)的不同而有所差异。委托制造时,请指定W尺寸。



金属零件尺寸·材质



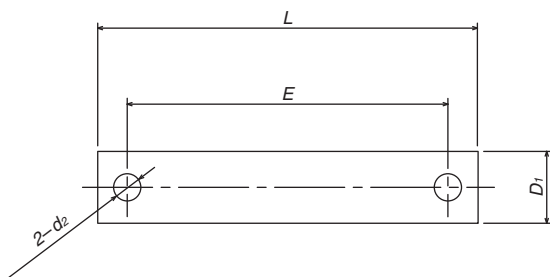
AL型板式链条型号	d	r (最大)	U (最小)	^{+0.2} ₀ e	^{+0.1} ₀ g1	⁰ _{-0.2} s	^{+0.1} ₀ g2
AL422				—		3.1	—
AL444	4.02	6.3	6.0	9.8	3.4	9.5	3.4
AL466				16.2	15.9	3.4	
AL522				—	4.1	—	
AL544	5.13	7.9	7.2	12.9	4.4	12.6	4.4
AL566				21.3	21.0	4.4	
AL622				—	4.8	—	
AL644	6.00	9.5	9.0	15.0	5.1	14.7	5.1
AL666				24.8	24.5	5.1	
AL822				—	6.4	—	
AL844	7.97	12.7	11.5	20.3	6.9	19.8	6.9
AL866				33.7	33.2	6.9	
AL1022				—	8.0	—	
AL1044	9.57	15.8	14.5	25.1	8.5	24.6	8.5
AL1066				41.7	41.2	8.5	
AL1222				—	9.6	—	
AL1244	11.14	19.0	17.5	29.9	10.1	29.4	10.1
AL1266				49.7	49.2	10.1	
AL1444				—	11.9	—	
AL1466	12.74	22.2	20.0	35.1	11.9	34.5	11.9
				58.3	57.7	11.9	
AL1644				—	13.5	—	
AL1666	14.32	25.4	23.0	39.9	13.5	39.2	13.5
				66.3	65.6	13.5	

BL型板式链条型号	d	r (最大)	U (最小)	^{+0.2} ₀ e	^{+0.1} ₀ g1	⁰ _{-0.2} s	^{+0.1} ₀ g2
BL423				—	6.5	6.2	—
BL434	5.13	6.3	6.3	10.7	4.4	10.4	2.3
BL446				17.1	6.5	16.8	4.4
BL523				—	7.6	7.3	—
BL534	6.00	7.9	7.9	12.5	5.1	12.2	2.6
BL546				19.9	7.6	19.6	5.1
BL623				—	10.3	9.8	—
BL634	7.97	9.5	9.5	17.0	6.9	16.5	3.6
BL646				27.0	10.3	26.5	6.9
BL823				—	12.7	12.2	—
BL834	9.57	12.7	12.7	21.0	8.5	20.5	4.4
BL846				33.4	12.7	32.9	8.5
BL1023				—	15.1	14.6	—
BL1034	11.14	15.8	15.8	25.0	10.1	24.5	5.2
BL1046				39.8	15.1	39.3	10.1
BL1223				—	17.7	17.1	—
BL1234	12.74	19.0	19.0	29.3	11.9	28.7	6.1
BL1246				46.7	17.7	46.1	11.9
BL1423				—	20.1	19.4	—
BL1434	14.32	22.2	22.2	33.3	13.5	32.6	6.9
BL1446				53.1	20.1	52.4	13.5
BL1623				—	23.1	22.1	—
BL1634	17.49	25.4	25.4	38.2	15.6	37.2	8.0
BL1646				60.9	23.1	59.9	15.6

材质请使用合金钢 (SCM435等) 进行热处理,使其硬度达到HRC40~45。但是如果带螺钉,为了缓和滞后破坏的危险性,硬度请定为HRC30~35。

板式链条

■终端销 (终端链节用)

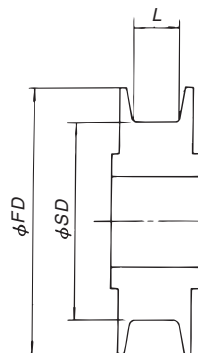


AL型板式链条型号	E (最小)	L (最大)	D_1 (最大)	d_2
AL422	7.4	11.2	3.96	1.2
AL444	13.9	17.7		
AL466	20.4	24.2		
AL522	10.0	14.0	5.06	1.6
AL544	18.5	22.5		
AL566	27.0	31.0		
AL622	11.8	16.5	5.92	2.0
AL644	21.7	26.4		
AL666	31.6	36.3		
AL822	15.85	22.1	7.88	2.5
AL844	29.25	35.5		
AL866	42.7	49.0		
AL1022	19.05	26.6	9.48	2.5
AL1044	35.7	43.3		
AL1066	52.3	59.9		
AL1222	22.7	31.5	11.04	3.0
AL1244	42.55	51.4		
AL1266	62.35	71.2		
AL1444	50.25	60.3	12.64	4.0
AL1466	73.45	83.5		
AL1644	56.65	68.0	14.21	4.0
AL1666	83.05	94.4		

BL型板式链条型号	E (最小)	L (最大)	D_1 (最大)	d_2
BL423	12.15	16.1	5.06	1.6
BL434	16.4	20.4		
BL446	22.75	26.8		
BL523	14.3	19.0	5.92	2.0
BL534	19.25	24.0		
BL546	26.65	31.4		
BL623	19.2	25.5	7.88	2.5
BL634	25.9	32.2		
BL646	36.0	42.3		
BL823	23.2	30.8	9.48	2.5
BL834	31.5	39.1		
BL846	44.0	51.6		
BL1023	27.65	36.4	11.04	3.0
BL1034	37.6	46.4		
BL1046	52.45	61.3		
BL1223	32.8	42.9	12.64	4.0
BL1234	44.45	54.6		
BL1246	61.85	72.0		
BL1423	36.85	48.2	14.21	4.0
BL1434	50.05	61.4		
BL1446	69.85	81.2		
BL1623	42.6	56.5	17.38	5.0
BL1634	57.7	71.6		
BL1646	80.35	94.3		

■滑 轮

滑轮请参照下表进行制作。



SD =最小滑轮外径=链条节距 $\times 5$
 L =最小凹槽宽度=销子全长 $\times 1.05$
 FD =挡圈外径
 $=SD$ +最大链板高度 (H)

AL型

链条节距	滑轮外径 SD (最小)	挡圈外径 FD	凹槽宽L (最小)		
			2×2	4×4	6×6
12.70	63.50	73.90	8.85	15.60	22.40
15.875	79.38	92.38	11.40	20.35	29.20
19.05	95.25	110.85	13.30	23.70	34.10
25.40	127.00	147.80	17.20	31.30	45.40
31.75	158.75	184.75	21.10	38.55	56.00
38.10	190.50	221.70	25.45	46.20	67.05
44.45	222.25	258.65	—	53.90	78.30
50.80	254.00	295.60	—	61.00	88.70

BL型

链条节距	滑轮外径 SD (最小)	挡圈外径 FD	凹槽宽L (最小)		
			2×3	3×4	4×6
12.70	63.50	75.50	13.60	18.10	24.80
15.875	79.38	94.38	15.90	21.15	28.90
19.05	95.25	113.35	20.75	27.80	38.35
25.40	127.00	151.10	25.45	34.20	47.25
31.75	158.75	188.85	30.35	40.80	56.40
38.10	190.50	226.70	35.60	47.80	66.10
44.45	222.25	264.45	40.15	54.00	74.85
50.80	254.00	302.20	45.45	61.35	85.15

1. 上表的L是设想仅铆销裹上滑轮部位时的尺寸。如果连接销部位裹上，请设定为 $L \geq (L_2) \times 1.05$ 。请在考虑滑轮安装精度的基础上，酌量扩大设计。
2. 滑轮的材质请使用机械构造用碳素钢 (S45C等)。
3. 往返次数多时，请进行热处理，使其硬度达到35HRC~40HRC。