

お取引先 各位

株式会社 椿本チエイン
執行役員
パワートラ営業統括 国内営業統括
藤 村 昌 由



トップチェーン商品 統廃合のご案内

拝啓 貴社ますますご清栄のこととお慶び申し上げます。

平素は、つばき商品の販売に格別のご高配を賜り、厚く御礼申し上げます。

さて、このたびトップチェーンの一部商品について統廃合がありますのでご案内申し上げます。誠に勝手申しますが、ご理解とご協力を賜りますようお願い申し上げます。

敬具

記

1. 対象商品と内容

商品名	廃番形番	代替形番	実施時期	備考
プラトップ チェーン つばき分類 K11	TTPDH1905Y	TTPDH1905-LFB	2023 年 4 月 1 日	廃番形番と代替形番との連結は出来ません。スプロケット及びコンベアフレームは互換性有ります。外観色の変更（ブラウンへ統一）となります。代替形番のつばき分類は K16 です。
	TTPDH1905Y-LFG			
	TTPDH1905Y-WR			
	TTPDH2540Y	TTPDH2540-LFB		
	TTPDH2540Y-LFG			
	TTPDH2540Y-WR			
	TTPDH3048Y	TTPDH3048-LFB		
	TTPDH3048Y-LFG			
	TTPDH3048Y-WR			
スプロケット (TTP 形／ TTUP 形チェーン用) つばき分類 K16	TP-C12057NT-SPR	TTP-21T25	在庫無くなり次第	廃番形番と代替形番の置換は問題有りません。一部仕様の違いがありますがカタログご参照下さい。代替形番のつばき分類は K15 です。
	TP-C12058NT-SPR	TTP-21T30		
	TP-C12059NT-SPR	TTP-21T35		
	TP-C12060NT-SPR	TTP-21T40		
	TP-C12104NT-SPR	TTP-23T25		
	TP-C12105NT-SPR	TTP-23T30		
	TP-C12106NT-SPR	TTP-23T35		
	TP-C12107NT-SPR	TTP-23T40		
	TP-C12069NT-SPR	TTP-25T25		
	TP-C12070NT-SPR	TTP-25T30		
	TP-C12071NT-SPR	TTP-25T35		
	TP-C12072NT-SPR	TTP-25T40		
	TP-C12400T-SPR	TTUP-12T25		
	TP-C12711T-SPR	TTUP-12T30		
	TP-C12401T-SPR	TTUP-12T35		
	TP-C12402T-SPR	TTUP-12T40		
	ベアリング ユニット (角フランジ 形ユニット) つばき分類 K16	TP-C50205ART-UCF		
TP-C50206RT-UCF		TP-C50206VREC-UCFQ		
TP-C50207NT-UCF		TP-C50207VREC-UCFQ		
TP-C50208FRT-UCF		TP-C50208VREC-UCFQ		
TP-C55205ART-UCF		TP-C55205VREC-UCFQ		
TP-C55206RT-UCF		TP-C55206VREC-UCFQ		
TP-C55207NT-UCF		TP-C55207VREC-UCFQ		
TP-C55208FRT-UCF		TP-C55208VREC-UCFQ		
		TP-C83433-GNP		

2. お問い合わせ先

ツバキ山久チエイン(株) トップチェーン商品部 CS 課 TEL : 03-3445-8644 FAX : 03-3449-8636

以上

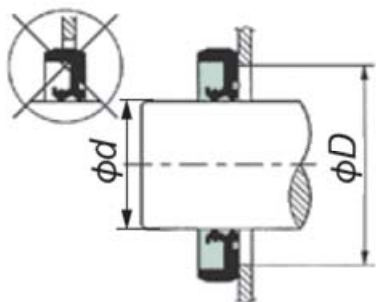
【補足資料】ベアリングユニット（角フランジ形ユニット）代替品の注意点

■従来品・代替品形番

仕様	軸径(ϕ)	従来品 【形番】	➡	代替品 【形番】
密閉形	25	TP-C50205ART-UCF	➡	TP-C50205VREC-UCFQ
	30	TP-C50206RT-UCF	➡	TP-C50206VREC-UCFQ
	35	TP-C50207NT-UCF	➡	TP-C50207VREC-UCFQ
	40	TP-C50208FRT-UCF	➡	TP-C50208VREC-UCFQ
開放形	25	TP-C55205ART-UCF	➡	TP-C55205VREC-UCFQ
	30	TP-C55206RT-UCF	➡	TP-C55206VREC-UCFQ
	35	TP-C55207NT-UCF	➡	TP-C55207VREC-UCFQ
	40	TP-C55208FRT-UCF	➡	TP-C55208VREC-UCFQ
ステンレス製グリースニップル			➡	TP-C83433-GNP

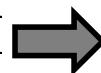
■ハウジングの取付(フレーム取付け面の穴径)

従来品からの取替えの場合、取付要領(ハウジング裏面のシール部を外れないように押える為のフレーム取付け面の穴径基準)についても下記の通り変更となります。



■従来品

軸径 d	D_{min}	D_{max}
25	35	45
30	45	55
35	50	60
40	55	70



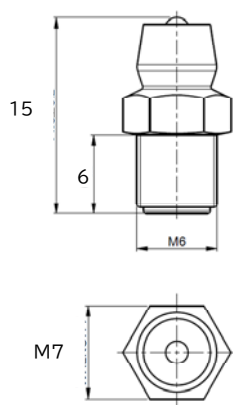
■代替品

軸径 d	D_{min}	D_{max}
25	29	31
30	36	42
35	41	47
40	46	47

■グリースニップル仕様について

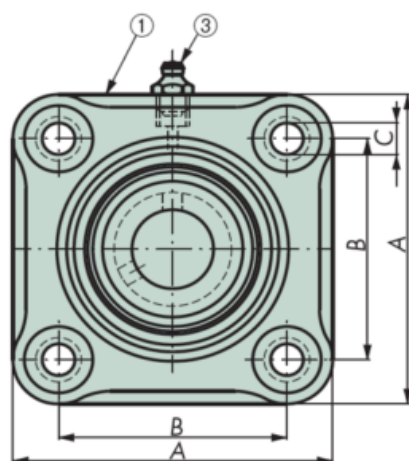
代替品のグリースニップル材質は、真ちゅう+Niメッキが標準となります。

ステンレス材質をお求めの際は、つばき形番:TP-C83433-GNPをご購入交換ください。

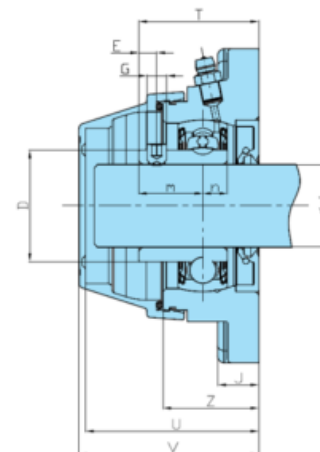
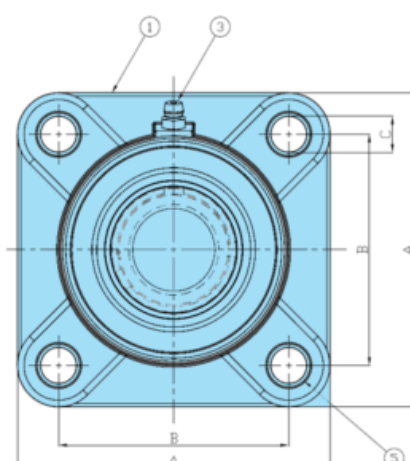


グリースニップル・ステンレス仕様
形番:TP-C83433-GNP

□従来品



■代替品



■従来品と代替品の相違点

朱記部分が従来品と代替品の相違となります。

□従来品

形番		軸径 φd	寸法														ベアリングの基本定格荷重(kN)		本体の最大 許容荷重(kN)	概略質量(kg)
密閉形	開放型		A	B	C	D	E	G	H	J	Z	T	m	n	U	V	(基本)動定格荷重 Cr	(基本)静定格荷重 Cor		
TP-C50205ART-UCF	TP-C55205ART-UCF	25	98	70	11	34	5.5	M6	15	19	25	34.5	19.5	7.5	50	52	10.8	7.8	13	0.42
TP-C50206RT-UCF	TP-C55206RT-UCF	30	110	83	11	40.3	6	M6	18	25	31	40	22	8	53	55	15	11.3	13	0.59
TP-C50207NT-UCF	TP-C55207NT-UCF	35	118	92	14	48	6.5	M8	20	25	35	43.5	23.5	8.5	67	69	19.7	15.3	13	0.9
TP-C50208FRT-UCF	TP-C55208FRT-UCF	40	130	101.5	14	53	7	M8	20	25	35	45	25	9	67	69	22.4	17.9	12.5	0.98

■代替品

形番		軸径 φd	寸法														ベアリングの基本定格荷重(kN)		本体の最大 許容荷重(kN)	概略質量(kg)
密閉形	開放型		A	B	C	D	E	G	H	J	Z	T	m	n	U	V	(基本)動定格荷重 Cr	(基本)静定格荷重 Cor		
TP-C50205VREC-UCFQ	TP-C55205VREC-UCFQ	25	95	70	11	34	5.5	M6	-	12.5	29	36.5	19.5	7.5	52	54	10.8	7.8	11.5	0.3
TP-C50206VREC-UCFQ	TP-C55206VREC-UCFQ	30	108	83	11	40.3	6	M6	-	12.5	29	36.5	22	8	51	53	15	11.3	11	0.5
TP-C50207VREC-UCFQ	TP-C55207VREC-UCFQ	35	118	92	14	48	6.5	M8	-	16	33	41.5	23.5	8.5	64	66	19.7	15.3	10.5	0.6
TP-C50208VREC-UCFQ	TP-C55208VREC-UCFQ	40	130	101.5	14	53	7	M8	-	16	35	43	25	9	63	65	22.4	17.9	10	0.8