

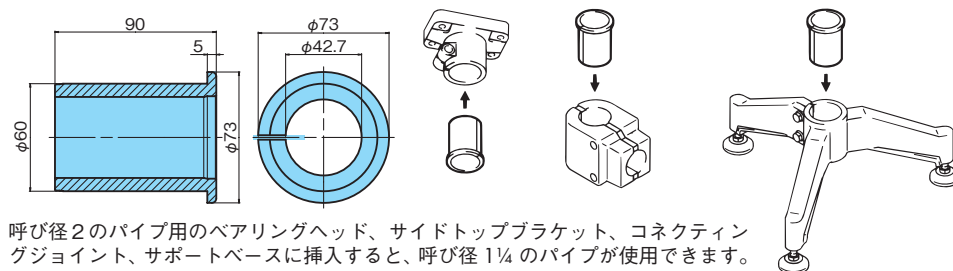
# フレームサポートパーツ

## リダクションブシュ (RB)



材質：本体=ポリアミド

パイプのサイズダウンが可能になります。

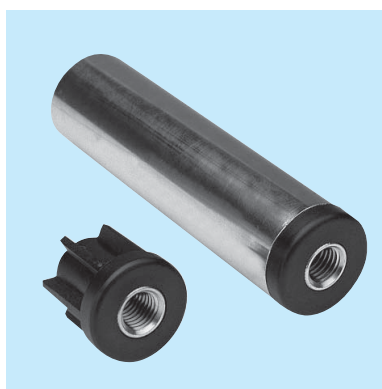


呼び径2のパイプ用のベアリングヘッド、サイドトップブラケット、コネクティングジョイント、サポートベースに挿入すると、呼び径1/4のパイプが使用できます。

形 番	使用パイプ外径 mm (呼び径)	MB 相当品
<b>TP-C15206T-RB</b>	42.7 (1/4)	MB124-6198-RB

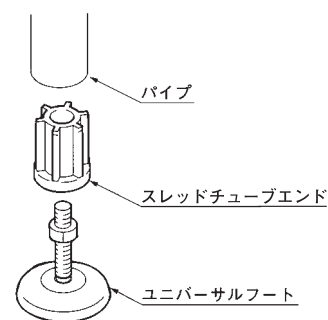
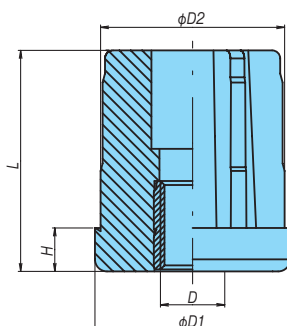
※在庫品です。 ※お問合せは **トップチェーン CS**

## スレッドチューブエンド (SRB)



材質：本 体=ポリアミド  
ブシュ=真ちゅう Ni メッキ仕様

パイプに挿入し、ユニバーサルフトと組合せれば、コンベヤフレームの脚としてご使用いただけます。



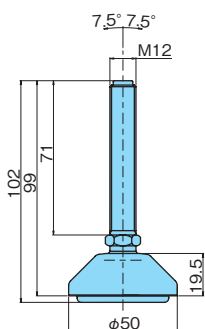
※お問合せは **トップチェーン CS**

形 番	使用パイプ外径 mm (呼び径)	D	D1	D2	H	L	MB 相当品
<b>TP-C14767T-SRB</b>	48.6 (1 1/2)	M16	48	45.8	10	55	MB180-63081-SRB
<b>TP-C14791T-SRB</b>	60.5 (2)	M16	60	58	12	50	MB180-65154-SRB

※在庫品です。  
※厚さ 1.65mm のパイプを使用ください。

## ユニバーサルフト (UF)

コンベヤや装置の脚にご使用いただけます。  
傾斜やレベル調整の必要な場所でご使用ください。  
穴明追加工タイプは床への固定も可能です。



材質：ボルト = ステンレス鋼 (SUS304)  
本体プレート = 強化ポリアミド  
すべり防止ゴムパッド = 耐油性ゴム ショア硬度 70

※お問合せは **トップチェーン CS**

形 番	許容荷重 kN {kgf}	MB 相当品
<b>TP-C17107T-UF</b>	12.0 {1220}	MB173-68729-UF

※許容荷重は静的な状態での最大許容荷重です。  
※在庫品です。