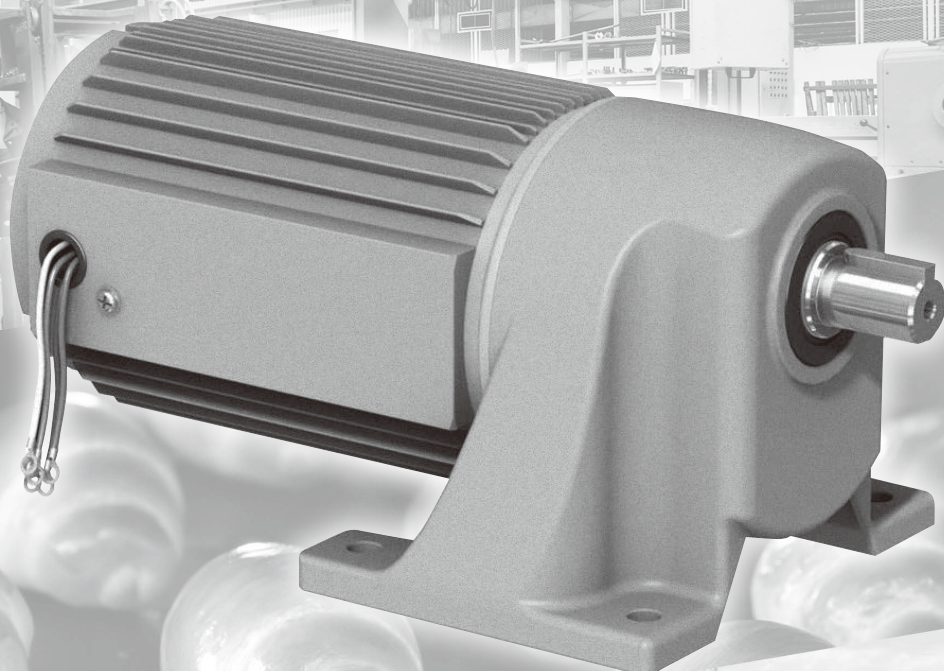


小形ギヤモータ 単相ギヤモートル

TS シリーズ

単相ギヤモートルTSシリーズ

特
長



メリット

- 全閉形・ファンレスモータとし、モータの信頼性を大幅に向上
- コンデンサ起動・運転形となり起動トルク特性を大きく向上
- 新設計のモータで、従来仕様に比べモータ寸法がコンパクト
- 静電粉体焼付塗装とし、キズや塗膜の剥離に強くなりました

■ 形番表示

G M T S **100** - **28** **L** **450**

① ② ③ ④ ⑤ ⑥ ⑦

①シリーズ名	GMTS	単相ギヤモートル
②モータ容量	100 200	単相100W 単相200W
③枠番(例)	28	枠番28
④取付形式	L U	脚取付形 フェイスマウント形
⑤減速比(例)	450	1/450
⑥仕様記号	記号なし B	ブレーキ無 ブレーキ付
⑦オプション記号	H Q	ハード端子軸 ブレーキ手動解放付

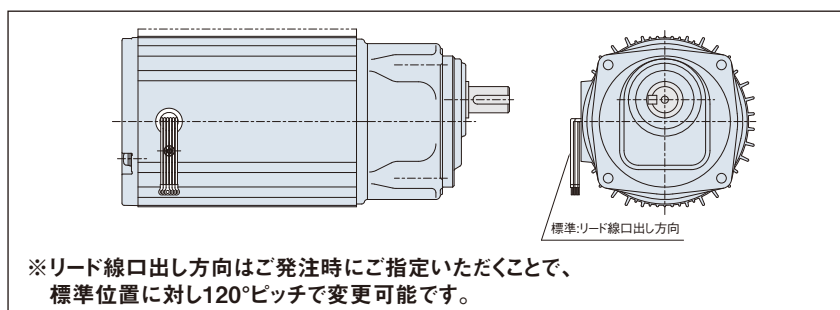
■ 機種一覧

■ 単相ギヤモートルGMTS：ブレーキ無、ブレーキ付

■ 脚取付・フェイスマウント形/フランジ形

減速比	5,10,15 20,25	30,40,50	60,75	100,120, 165,200	300,360, 1450	600,720, 1000,1200
100W	18L/U		24L/U		28L/U	38L/U
200W	18L/U	24L/U		28L/U	38L/U	42L/F

■ リード線口出し方向



標準仕様

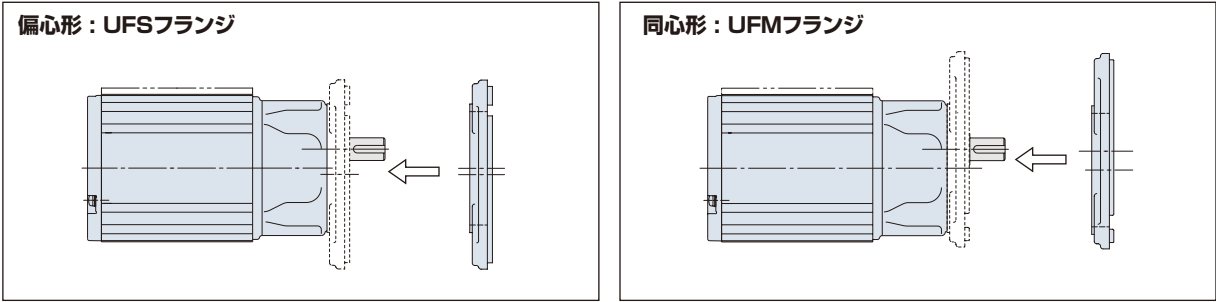
電 機	出 力	単相：100W、200W	
		ブレーキなし・ブレーキ付	
	電 源	100V 50/60Hz	
	極 数	4	
	保 護 方 式	全閉形 (IP20)	
	冷 却 方 式	自冷形 (IC410)	
	始 動 方 式	コンデンサ起動・運転形	
	定 格	S1 (連続)	
	耐 熱 ク ラ ス	100W: 120 (E) ・ 200W: 155 (F)	
	ブレーキ形式	無励磁作動形・直流電磁ブレーキ	
減速部	減 速 比	1/5～1/1200	
	潤 滑 方 式	グリース潤滑	
	軸端キー溝部	新JISキー (JIS B1301-1976) 出力軸キー添付 (キーみぞは並級です)	
	出 力 軸 端	タップ加工あり	
	周 囲 温 度	-20℃～40℃	
周 囲 条 件	設 置 場 所	屋内で塵埃が少なく水のかからない場所	
	周 囲 湿 度	85%以下 (結露のないこと)	
	高 度	標高1000m以下	
	霧 囲 気	腐食性ガス・爆発性ガス・蒸気などがいないこと	
取 付 方 向	取 付 方 向	水平、垂直、傾斜等、据付角度の制限なし	

特性表

称 呼 減速比	出力軸回転速度 r/min		単相100W : GMTS100							称 呼 減速比	出力軸回転速度 r/min		単相200W : GMTS200								
			杵 番	減速 段数	出力軸許容トルク				出力軸許容				杵 番	減速 段数	出力軸許容トルク				出力軸許容		
	N・m	{ kgf・m }			N・m	{ kgf・m }	O.H.L		N・m		{ kgf・m }	N・m			{ kgf・m }	O.H.L					
							50Hz	60Hz								N	{ kgf}	50Hz	60Hz	N	{ kgf}
5	300	360	18	2	2.8	{ 0.29}	2.4	{ 0.24}	274	{ 28}	5	300	360	18	2	5.7	{ 0.58}	4.7	{ 0.48}	431	{ 44}
10	150	180			5.7	{ 0.58}	4.8	{ 0.49}	431	{ 44}	10	150	180			11.8	{ 1.2}	9.5	{ 0.97}	686	{ 70}
15	100	120			8.6	{ 0.88}	7.2	{ 0.73}	568	{ 58}	15	100	120			17.6	{ 1.8}	14.7	{ 1.5}	902	{ 92}
20	75	90			11.8	{ 1.2}	9.5	{ 0.97}	686	{ 70}	20	75	90			22.5	{ 2.3}	19.6	{ 2.0}	1098	{ 112}
25	60	72			14.7	{ 1.5}	11.8	{ 1.2}	804	{ 82}	25	60	72			28.4	{ 2.9}	23.5	{ 2.4}	1264	{ 129}
30	50	60			17.6	{ 1.8}	14.7	{ 1.5}	902	{ 92}	30	50	60			34.3	{ 3.5}	28.4	{ 2.9}	1431	{ 146}
40	37.5	45			22.5	{ 2.3}	19.6	{ 2.0}	1098	{ 112}	40	37.5	45			46.1	{ 4.7}	38.2	{ 3.9}	1735	{ 177}
50	30	36			28.4	{ 2.9}	23.5	{ 2.4}	1264	{ 129}	50	30	36			24	56.8	{ 5.8}	48.0	{ 4.9}	2009
60	25	30	24	3	34.3	{ 3.5}	28.4	{ 2.9}	1431	{ 146}	60	25	30	68.6	{ 7.0}		56.8	{ 5.8}	2274	{ 232}	
75	20	24			43.1	{ 4.4}	36.3	{ 3.7}	1666	{ 170}	75	20	24	86.2	{ 8.8}		71.5	{ 7.3}	2636	{ 269}	
100	15	18			56.8	{ 5.8}	48.0	{ 4.9}	2009	{ 205}	100	15	18	28	115.0	{ 11.7}	95.1	{ 9.7}	3195	{ 326}	
120	12.5	15			68.6	{ 7.0}	56.8	{ 5.8}	2274	{ 232}	120	12.5	15		137.0	{ 14.0}	115	{ 11.7}	3606	{ 368}	
165	9.1	10.9			94.1	{ 9.6}	78.4	{ 8.0}	2813	{ 287}	165	9.1	10.9		189.0	{ 19.3}	158	{ 16.1}	4459	{ 455}	
200	7.5	9			115	{ 11.7}	95.1	{ 9.7}	3195	{ 326}	200	7.5	9		218.0	{ 22.2}	181	{ 18.5}	4822	{ 492}	
300	5	6			28	4	143	{ 14.6}	120	{ 12.2}	3195	{ 326}	300	5	6	38	286.0	{ 29.2}	239	{ 24.4}	4861
360	4.2	5	172	{ 17.5}			143	{ 14.6}	3606	{ 368}	360	4.2	5	343.0	{ 35.0}		286	{ 29.2}	5488	{ 560}	
450	3.3	4	215	{ 21.9}			179	{ 18.3}	4185	{ 427}	450	3.3	4	430.0	{ 43.9}		358	{ 36.5}	5792	{ 591}	
600	2.5	3	38	4	286	{ 29.2}	239	{ 24.4}	5076	{ 518}	600	2.5	3	42	611.0	{ 62.3}	509	{ 51.9}	7301	{ 745}	
720	2.1	2.5			344	{ 35.1}	286	{ 29.2}	5733	{ 585}	720	2.1	2.5		733.0	{ 74.8}	611	{ 62.3}	8242	{ 841}	
1000	1.5	1.8			446	{ 45.5}	319	{ 32.5}	6664	{ 680}	1000	1.5	1.8		827.0	{ 84.4}	689	{ 70.3}	9800	{ 1000}	
1200	1.3	1.5			*459	*{ 46.8}	382	{ 39.0}	6684	{ 682}	1200	1.3	1.5		*840.0	*{ 85.7}	*700	*{ 71.4}	9800	{ 1000}	

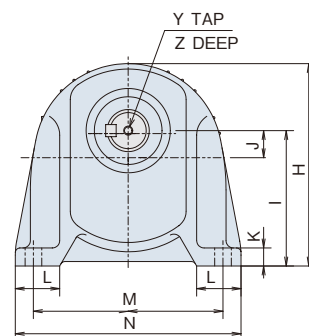
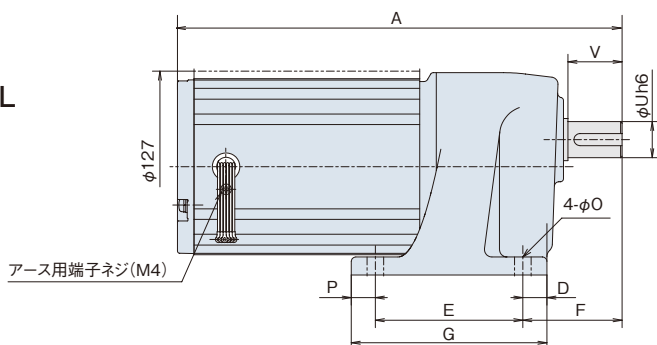
注1) 減速比は称呼減速比で表示しています。
注2) 出力軸回転速度は、モータの同期回転速度を称呼減速比で割った値です。
注3) ※印の機種は、トルク制限機種です。

フェイスマウント形オプション品

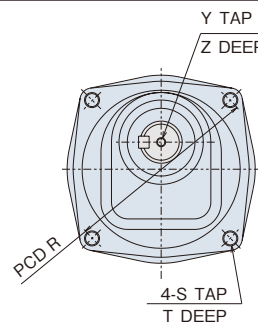
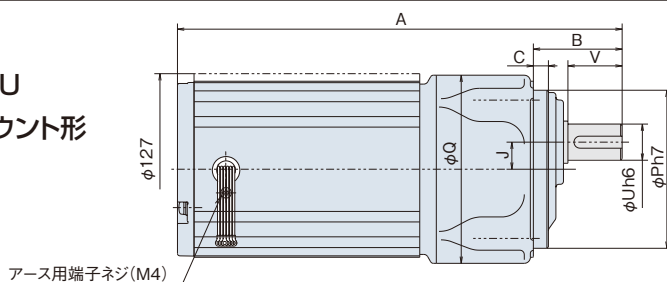


外形寸法

取付形式：L
脚取付形



取付形式：U
フェイスマウント形

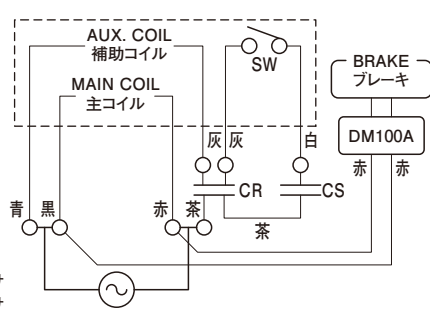


形 番	減速比	A	B	C	D	E	F	G	H	I	J	K	L	M	N	O	P	Q	R	S	T	出力軸			Y	Z
																						φu	V	キ一		
GMTS100-18	5	286.5(339.5)	50	10	16	98	57	130	134.5	90	18	12	30	126	150	11	105	128	130	M10	32	18	28	6×6×22	M6	16
	10~50	266(319)	46	8	12	87	49	111	128.5	85	15	10	31	118	140	9	90	109	110	M8	24	18	28	6×6×22	M6	16
GMTS100-24	60~200	295.5(348.5)	59	10	16	98	66	130	134.5	90	18	12	30	126	150	11	105	128	130	M10	32	24	36	8×7×28	M6	16
GMTS100-28	300~450	383.5(436.5)	67	10	16	116	78	148	164	105	4	15	35	150	180	12	125	157	150	M12	38	28	42	8×7×33	M8	20
GMTS100-38	600~1200	423.5(476.5)	87	12	17	140	98	174	198.5	130	8	20	41	186	220	15	155	191	195	M16	34	38	58	10×8×45	M10	25
GMTS200-18	5	306.5(359.5)	50	10	16	98	57	130	134.5	90	18	12	30	126	150	11	105	128	130	M10	32	18	28	6×6×22	M6	16
	10~25	286(339)	46	8	12	87	49	111	128.5	85	15	10	31	118	140	9	90	109	110	M8	24	18	28	6×6×22	M6	16
GMTS200-24	30~75	315.5(368.5)	59	10	16	98	66	130	134.5	90	18	12	30	126	150	11	105	128	130	M10	32	24	36	8×7×28	M6	16
GMTS200-28	100~200	380(395)	67	10	16	116	78	148	164	105	23	15	35	150	180	12	125	157	150	M12	38	28	42	8×7×33	M8	20
GMTS200-38	300~450	463.5(516.5)	87	12	17	140	98	174	198.5	130	3.5	20	41	186	220	15	155	191	195	M16	34	38	58	10×8×45	M10	25

注)ブレーキ付は()寸法となり、モータ形状が異なります。

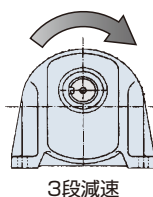
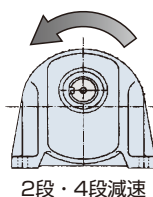
結線・回転方向

接続図

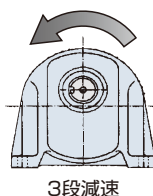
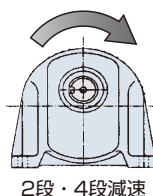


SW:遠心カススイッチ
CS:起動用コンデンサ
CR:運転用コンデンサ

結線 A



結線 B



コンデンサ仕様、接続図

	起動用コンデンサ	運転用コンデンサ	
定格容量	150μF	100W 200W	20μF 35μF
定格電圧	125 VAC	200 VAC	
周波数	50/60Hz	50/60Hz	

コンデンサ接続図

