

■特性表

容量	相数	極数	周波数 Hz	電圧 V	定格電流値 A	定格回転速度 r/min	保護方式	冷却方式	定格	耐熱 クラス	ブレーキ		
											作動方式	トルク (対モータ定格)	絶縁
0.75kW	三相	4	50/60/60 (50/50/60/60)	200/200/220 (380/400/400/440)	4.0/3.5/3.4 (2.0/2.0/1.75/1.7)	1440/1730/1740 (1430/1440/1730/1740)	全閉形 (IP44)	自力形 (JC411)	S1 (連続)	155 (F)	無励磁作動	150%以上	B種

注1) 定格電流値、定格回転速度の（ ）内は400V級の値です。

注2) ブレーキ付の保護方式はIP20になります。

形 番		モータ 出 力 kW	枠 番	称 呼 減速比	減速 段数	出力軸回転速度 r/min		出力軸許容トルク				出力軸許容 O.H.L		外形寸法図
								N・m		{ kgf・m }				
						50Hz	60Hz	50Hz		60Hz		N	{ kgf }	
GMTE075	5	0.75	28	1/5	2	300	360	22.6	{ 2.31 }	18.8	{ 1.92 }	1049	{ 107 }	1
	10			1/10		150	180	45.1	{ 4.6 }	38.2	{ 3.9 }	1666	{ 170 }	
	15			1/15		100	120	67.6	{ 6.9 }	56.8	{ 5.8 }	2176	{ 222 }	
	20			1/20		75	90	91.1	{ 9.3 }	75.5	{ 7.7 }	2636	{ 269 }	
	25			1/25		60	72	114	{ 11.6 }	94.1	{ 9.6 }	3058	{ 312 }	
	30		38	1/30	3	50	60	136	{ 13.9 }	114	{ 11.6 }	3459	{ 353 }	2
	40			1/40		37.5	45	175	{ 17.9 }	146	{ 14.9 }	4185	{ 427 }	
	50			1/50		30	36	220	{ 22.4 }	183	{ 18.7 }	4861	{ 496 }	
	60			1/60		25	30	264	{ 26.9 }	220	{ 22.4 }	5488	{ 560 }	
	75			1/75		20	24	300	{ 30.6 }	250	{ 25.5 }	5792	{ 591 }	
	100		42	1/100	3	15	18	439	{ 44.8 }	369	{ 37.7 }	7301	{ 745 }	3
	120			1/120		12.5	15	527	{ 53.8 }	439	{ 44.8 }	8242	{ 841 }	
	165			1/165		9.1	10.9	724	{ 73.9 }	604	{ 61.6 }	9800	{ 1000 }	
	200			1/200		7.5	9	735	{ 75.0 }	*613	*{ 62.5 }	9800	{ 1000 }	
	300		50	1/300	4	5	6	1146	{ 116.9 }	955	{ 97.4 }	9418	{ 961 }	4
	360			1/360		4.2	5	1289	{ 131.5 }	1074	{ 109.6 }	10633	{ 1085 }	
	450			1/450		3.3	4	*1396	*{ 142.4 }	*1163	*{ 118.7 }	12338	{ 1259 }	

注1) 減速比は称呼減速比で表示しています。

注2) 出力軸回転速度は、モータの同期回転速度を称呼減速比で割った値です。(実減速比は52頁を参照ください。)

実際の出力回転速度はモータ定格回転速度より算出ください。

注3) ※印の機種は、トルク制限機種です。

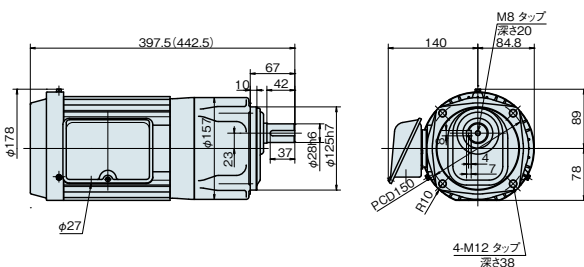
■外形寸法図

GMTE075-28U5~25 (B)

1

減速比：5, 10, 15, 20, 25

概略質量：17.5(21.0)kg

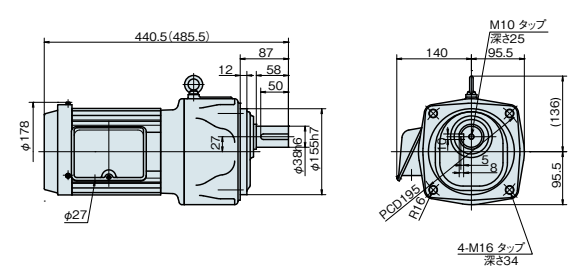


GMTE075-38U30~75 (B)

2

減速比：30, 40, 50, 60, 75

概略質量：27.5(32.0)kg

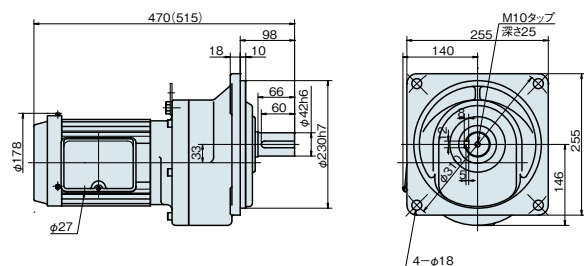


GMTE075-42F100~200 (B)

3

減速比：100, 120, 165, 200

概略質量：45.0(48.0)kg

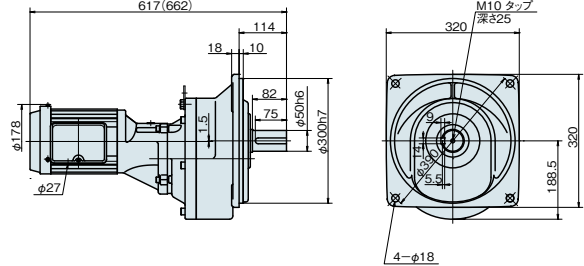


GMTE075-50F300~450 (B)

4

減速比：300, 360, 450

概略質量：70.0(73.0)kg



注) () 内はブレーキ付の寸法・概略質量です。

■ 特性表

容量	相数	極数	周波数 Hz	電圧 V	定格電流値 A	定格回転速度 r/min	保護方式	冷却方式	定格	耐熱 クラス	ブレーキ		
											作動方式	トルク (対モータ定格)	絶縁
1.5kW	三相	4	50/60/60 (50/50/60/60)	200/200/220 (380/400/400/440)	6.8/6.4/6.0 (3.5/3.4/3.2/3.0)	1445/1740/1750 (1440/1445/1740/1750)	全閉形 (IP44)	自力形 (JC411)	S1 (連続)	155(F)	無励磁作動	150%以上	B種

注1) 定格電流値、定格回転速度の()内は400V級の値です。

注2) ブレーキ付の保護方式はIP20になります。

形 番		モータ 出 力 kW	枠 番	称 呼 減速比	減速 段数	出力軸回転速度 r/min		出力軸許容トルク				出力軸許容 O.H.L		外形寸法図
								N・m	{kgf・m}	N・m	{kgf・m}			
						50Hz	60Hz	50Hz		60Hz		N	{kgf}	
GMTE150	5	1.5	38	1/5	2	300	360	45.3	{ 4.62 }	37.7	{ 3.85 }	1666	{ 170 }	1
	10			1/10		150	180	91.1	{ 9.3 }	75.5	{ 7.7 }	2548	{ 260 }	
	15			1/15		100	120	136	{ 13.9 }	114	{ 11.6 }	3342	{ 341 }	
	20			1/20		75	90	181	{ 18.5 }	151	{ 15.4 }	4047	{ 413 }	
	25			1/25		60	72	226	{ 23.1 }	189	{ 19.3 }	4694	{ 479 }	
	30			1/30		50	60	272	{ 27.8 }	226	{ 23.1 }	5302	{ 541 }	
	40	42	3	1/40	37.5	45	351	{ 35.8 }	293	{ 29.9 }	6292	{ 642 }	2	
	50			1/50	30	36	439	{ 44.8 }	366	{ 37.3 }	7301	{ 745 }		
	60			1/60	25	30	527	{ 53.8 }	439	{ 44.8 }	8242	{ 841 }		
	75			1/75	20	24	659	{ 67.2 }	549	{ 56.0 }	9565	{ 976 }		
	100	50	3	1/100	15	18	878	{ 89.6 }	732	{ 74.7 }	11584	{ 1182 }	3	
	120			1/120	12.5	15	1054	{ 107.5 }	878	{ 89.6 }	13073	{ 1334 }		
	165			1/165	9.1	10.9	1449	{ 147.9 }	1207	{ 123.2 }	13230	{ 1350 }		
	200			1/200	7.5	9	*1470	*{150.0}	*1225	*{125.0}	13230	{1350}		

注1) 減速比は称呼減速比で表示しています。

注2) 出力軸回転速度は、モータの同期回転速度を称呼減速比で割った値です。(実減速比は52頁を参照ください。)

実際の出力回転速度はモータ定格回転速度より算出ください。

注3) *印の機種は、トルク制限機種です。

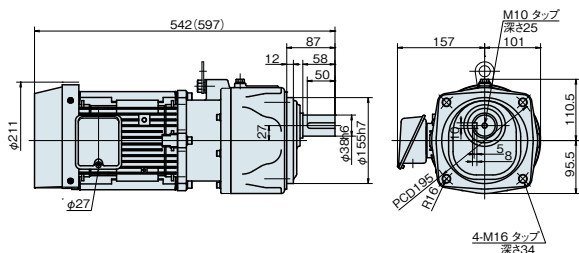
■ 外形寸法図

GMTE150-38U5~30 (B)

1

減速比：5, 10, 15, 20, 25, 30

概略質量：44.0(49.0)kg

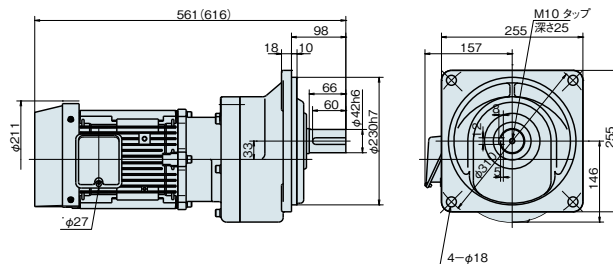


GMTE150-42F40~75 (B)

2

減速比：40, 50, 60, 75

概略質量：59.0(64.0)kg

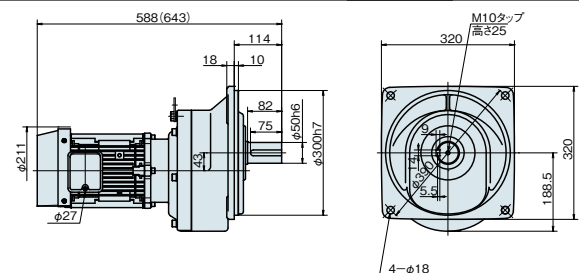


GMTE150-50F100~200 (B)

3

減速比：100, 120, 165, 200

概略質量：80.0(85.0)kg



注) ()内はブレーキ付の寸法・概略質量です。

特性表

容量	相数	極数	周波数 Hz	電圧 V	定格電流値 A	定格回転速度 r/min	保護方式	冷却方式	定格	耐熱 クラス	ブレーキ		
											動作方式	トルク (モータ定格)	絶縁
2.2kW	三相	4	50/60/60 (50/50/60/60)	200/200/220 (380/400/400/440)	10.6/9.4/9.2 (5.3/5.3/4.7/4.6)	1460/1755/1765 (1460/1460/1740/1750)	全閉形 (IP44)	自力形 (JC411)	S1 (連続)	155(F)	無励磁作動	150%以上	B種

注1) 定格電流値、定格回転速度の（ ）内は400V級の値です。

注2) ブレーキ付の保護方式はIP20になります。

形 番		モータ 出力 kW	枠 番	称 呼 減速比	減速 段数	出力軸回転速度 r/min		出力軸許容トルク				出力軸許容 O.H.L		外形寸法図
								N・m	{kgf・m}	N・m	{kgf・m}			
						50Hz	60Hz	50Hz		60Hz		N	{kgf}	
GMTE220	5	2.2	42	1/5	2	300	360	66.6	{ 6.8}	55.9	{ 5.7}	2078	{ 212}	1
	10			1/10		150	180	133	{ 13.6}	111	{ 11.3}	3293	{ 336}	
	15			1/15		100	120	200	{ 20.4}	167	{ 17.0}	4312	{ 440}	
	20			1/20		75	90	266	{ 27.1}	221	{ 22.6}	5223	{ 533}	
	25			1/25		60	72	332	{ 33.9}	277	{ 28.3}	6066	{ 619}	
	30			1/30		50	60	399	{ 40.7}	332	{ 33.9}	6850	{ 699}	
	40	50	1/40	3	37.5	45	515	{ 52.6}	429	{ 43.8}	8114	{ 828}	2	
	50		1/50		30	36	644	{ 65.7}	537	{ 54.8}	9418	{ 961}		
	60		1/60		25	30	773	{ 78.9}	644	{ 65.7}	10633	{1085}		
	75		1/75		20	24	966	{ 98.6}	805	{ 82.1}	12338	{1259}		
	100	63	1/100		15	18	1288	{131.4}	1073	{109.5}	14955	{1526}	3	
	120		1/120		12.5	15	1545	{157.7}	1288	{131.4}	16885	{1723}		
	165		1/165		9.1	10.9	2126	{216.9}	1771	{180.7}	17640	{1800}		
	200		1/200		7.5	9	*2156	*{220.0}	*1796	*{183.3}	17640	{1800}		

注1) 減速比は称呼減速比で表示しています。

注2) 出力軸回転速度は、モータの同期回転速度を称呼減速比で割った値です。(実減速比は52頁を参照ください。)

実際の出力回転速度はモータ定格回転速度より算出ください。

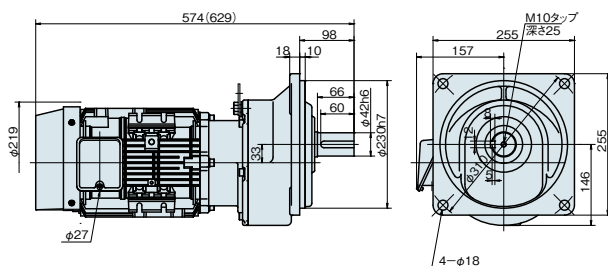
注3) ※印の機種は、トルク制限機種です。

外形寸法図

GMTE220-42F5~30 (B)

減速比：5, 10, 15, 20, 25, 30

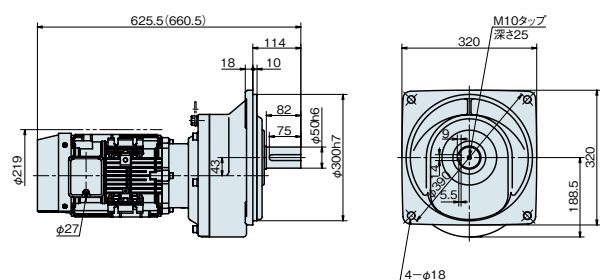
概略質量：62.0(67.0)kg



GMTE220-50F40~75 (B)

減速比：40, 50, 60, 75

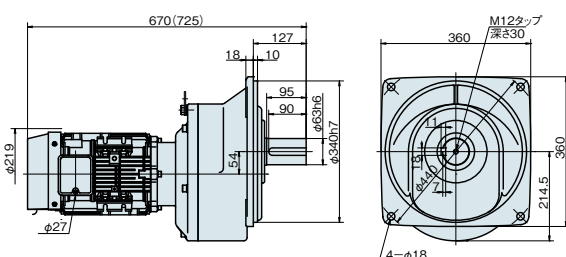
概略質量：81.0(86.0)kg



GMTE220-63F100~200 (B)

減速比：100, 120, 165, 200

概略質量：113.0(118.0)kg



注) () 内はブレーキ付の寸法・概略質量です。

■ 特性表

容量	相数	極数	周波数 Hz	電圧 V	定格電流値 A	定格回転速度 r/min	保護方式	冷却方式	定格	耐熱 クラス	ブレーキ		
											作動方式	トルク (対モータ定格)	絶縁
3.7kW	三相	4	50/60/60/60 *(50/60/60/60)	200/200/220/230 *(400/400/440/460)	15.6/14.6/13.8/13.8 (7.8/7.3/6.9/6.9)	1460/1755/1765/1770 (1460/1755/1765/1770)	全閉形 (IP44)	自力形 (JC411)	S1 (連続)	155(F)	無励磁作動	150%以上	E種

注1) 定格電流値、定格回転速度の()内は400V級の値です。

注2) ブレーキ付の保護方式はIP20になります。

注3) ※印 ブレーキ付の400V級は50/60/60Hz 400/400/440Vの3定格となります。

形 番		モータ 出 力 kW	ギ ヤ 番 号	称 呼 減速比	減速 段数	出力軸回転速度 r/min		出力軸許容トルク				出力軸許容 O.H.L		外形寸法図
								N・m	{kgf・m}	N・m	{kgf・m}			
						50Hz	60Hz	50Hz		60Hz		N	{kgf}	
GMTE370	5	3.7	50	1/5	2	300	360	112	{ 11.4}	93.1	{ 9.5}	2930	{ 299}	1
	10			1/10		150	180	223	{ 22.8}	186	{ 19.0}	4645	{ 474}	
	15			1/15		100	120	335	{ 34.2}	279	{ 28.5}	6096	{ 622}	
	20			1/20		75	90	448	{ 45.7}	372	{ 38.0}	7389	{ 754}	
	25			1/25		60	72	560	{ 57.1}	466	{ 47.6}	8565	{ 874}	
	30			1/30		50	60	671	{ 68.5}	560	{ 57.1}	9673	{ 987}	
	40		1/40	3	37.5	45	866	{ 88.4}	722	{ 73.7}	10290	{1050}	2	
	50		1/50		30	36	1083	{110.5}	903	{ 92.1}	10290	{1050}		

注1) 減速比は称呼減速比で表示しています。

注2) 出力軸回転速度は、モータの同期回転速度を称呼減速比で割った値です。(実減速比は52頁を参照ください。)

実際の出力回転速度はモータ定格回転速度より算出ください。

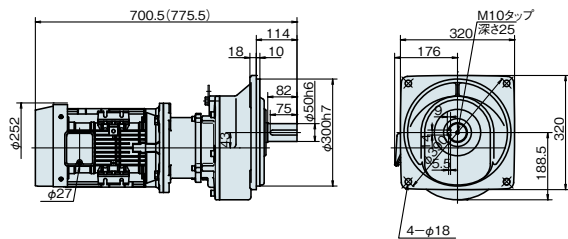
■ 外形寸法図

GMTE370-50F5~30 (B) FI

1

減速比：5, 10, 15, 20, 25, 30

概略質量：102.0(110.0)kg

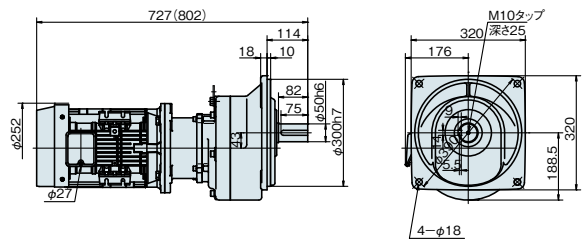


GMTE370-50F40~50 (B) FI

2

減速比：40, 50

概略質量：105.0(113.0)kg



注1) ()内はブレーキ付の寸法・概略質量です。

注2) 400V級のブレーキ付はDCモジュール (HD-120MH1) が別置となります。寸法は266頁を参照ください。

■ 特性表

容量	相数	極数	周波数 Hz	電圧 V	定格電流値 A	定格回転速度 r/min	保護方式	冷却方式	定格	耐熱 クラス	ブレーキ		
											作動方式	トルク (対モータ定格)	絶縁
5.5kW	三相	4	50/60/60/60 *(50/60/60/60)	200/200/220/230 *(400/400/440/460)	23.4/21.4/20.6/20.6 (11.7/10.7/10.3/10.3)	1465/1760/1765/1770 (1465/1760/1765/1770)	全閉形 (IP44)	自力形 (JC411)	S1 (連続)	155 (F)	無励磁作動	150%以上	E種

注1) 定格電流値、定格回転速度の()内は400V級の値です。

注2) ブレーキ付の保護方式はIP20になります。

注3) ※印 ブレーキ付の400V級は50/60/60Hz 400/400/440Vの3定格となります。

形 番		モータ 出 力 kW	枠 番	称 呼 減速比	減速 段数	出力軸回転速度 r/min		出力軸許容トルク				出力軸許容 O.H.L		外形寸法図
								N・m	{kgf・m}	N・m	{kgf・m}			
						50Hz	60Hz	50Hz		60Hz		N	{kgf}	
GMTE550	5	5.5	50	1/5	2	300	360	167	{ 17.0}	138	{ 14.1}	3812	{ 389}	1
	10			1/10		150	180	332	{ 33.9}	277	{ 28.3}	6056	{ 618}	
	15			1/15		100	120	499	{ 50.9}	416	{ 42.4}	7938	{ 810}	
	20			1/20		75	90	665	{ 67.9}	554	{ 56.5}	9624	{ 982}	
	25			1/25		60	72	831	{ 84.8}	693	{ 70.7}	10290	{1050}	
	30			1/30		50	60	*893	*{ 91.1}	*744	*{ 75.9}	10290	{1050}	

注1) 減速比は称呼減速比で表示しています。

注2) 出力軸回転速度は、モータの同期回転速度を称呼減速比で割った値です。(実減速比は52頁を参照ください。)

実際の出力回転速度はモータ定格回転速度より算出ください。

注3) ※印の機種は、トルク制限機種です。

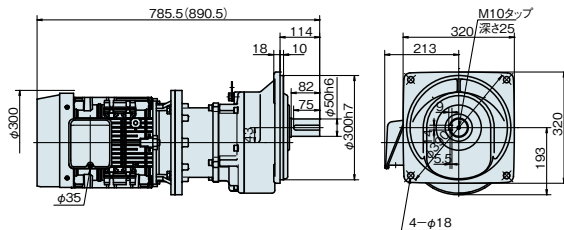
■ 外形寸法図

GMTE550-50F5~30 (B) FI

1

減速比：5, 10, 15, 20, 25, 30

概略質量：130.0(142.0)kg



注1) () 内はブレーキ付の寸法・概略質量です。

注2) 400V級のブレーキ付はDCモジュール (HD-120MH1) が別置となります。寸法は266頁を参照ください。

外形寸法図

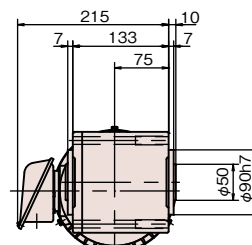
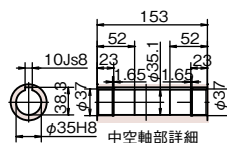
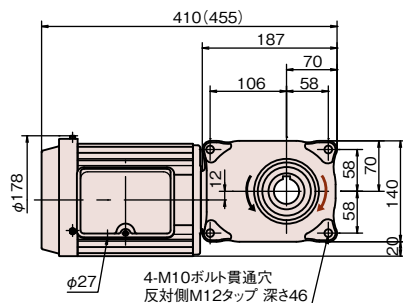
HMTE075-35H5~50 (B)

1/5~1/30 ↺、1/40~1/50 ↻

1

減速比：5, 7.5, 10, 12.5, 15, 20, 25, 30, 40, 50

概略質量：24.0(27.0)kg

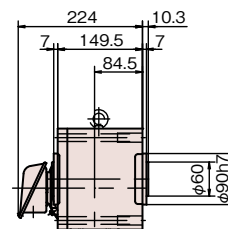
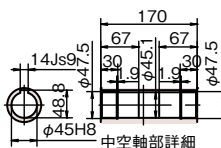
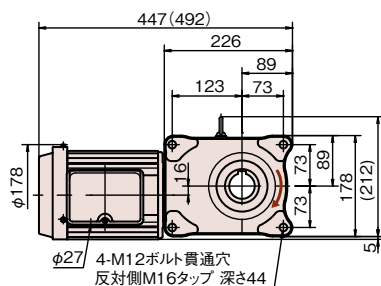


HMTE075-45H60~200 (B)

2

減速比：60, 80, 100, 120, 160, 200

概略質量：27.0(30.0)kg

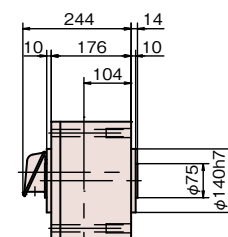
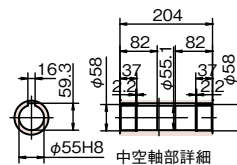
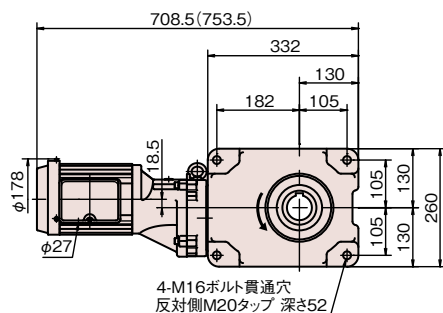


HMTE075-55H300~480 (B)

3

減速比：300, 360, 480

概略質量：67.5(71.0)kg



注 1) () 内はブレーキ付の寸法・概略質量です。
注 2) 出力軸回転方向は 260 頁の結線 A のときです。

■特性表

容量	相数	極数	周波数 Hz	電圧 V	定格電流値 A	定格回転速度 r/min	保護方式	冷却方式	定格	耐熱 クラス	ブレーキ		
											作動方式	トルク (対モータ定格)	絶縁
1.5kW	三相	4	50/60/60 (50/50/60/60)	200/200/220 (380/400/400/440)	6.8/6.4/6.0 (3.5/3.4/3.2/3.0)	1445/1740/1750 (1440/1445/1740/1750)	全閉形 (IP44)	自力形 (JC411)	S1 (連続)	155(F)	無励磁作動	150%以上	B種

注1) 定格電流値、定格回転速度の()内は400V級の値です。

注2) ブレーキ付の保護方式はIP20になります。

形 番		モータ 出力 kW	実 減速比	減速 段数	出力軸回転速度 r/min		出力軸許容トルク				出力軸許容 O・H・L		外形寸法図
							N・m	{kgf・m}	N・m	{kgf・m}			
				H	50Hz	60Hz	50Hz		60Hz		N	{kgf}	
HMTE150	5	1.5	1/5	2	300	360	41.2	{4.2}	34.3	{3.5}	2058	{210}	1
	10		1/10		150	180	83.3	{8.5}	69.6	{7.1}	2842	{290}	
	15		1/15		100	120	124	{12.7}	104	{10.6}	3234	{330}	
	20		1/20		75	90	166	{16.9}	138	{14.1}	3626	{370}	
	25		1/25		60	72	208	{21.2}	173	{17.7}	4018	{410}	
	30		1/30		50	60	249	{25.4}	208	{21.2}	4508	{460}	
	40		1/40	3	37.5	45	317	{32.3}	264	{26.9}	5292	{540}	2
	50		1/50		30	36	396	{40.4}	330	{33.7}	6076	{620}	
	60		1/60		25	30	475	{48.5}	396	{40.4}	6272	{640}	
	80		1/80		18.8	22.5	634	{64.7}	528	{53.9}	6272	{640}	
	100		1/100		15	18	792	{80.8}	661	{67.4}	9800	{1000}	
	120		1/120		12.5	15	951	{97.0}	792	{80.8}	9800	{1000}	
	160		1/160		9.4	11.3	*1176	*{120}	1058	{108}	9800	{1000}	
	200		1/200		7.5	9	*1176	*{120}	*1176	*{120}	9800	{1000}	

注1) 減速比は実減速比です。(いずれも整数比になっています)

注2) 出力軸回転速度は、モータの同期回転速度を称呼減速比で割った値です。実際の出力回転速度はモータ定格回転速度より算出ください。

注3) *印の機種は、トルク制限機種です。

■外形寸法図

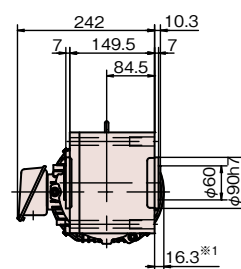
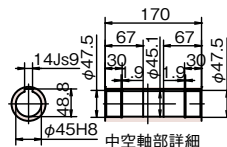
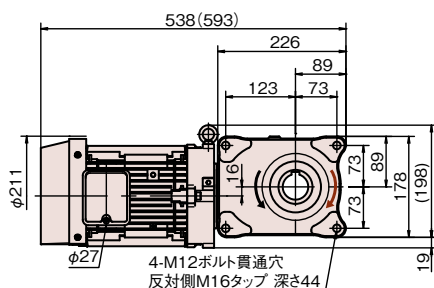
HMTE150-45H5~80(B)

1/5~1/30 ↺、1/40~1/80 ↻

1

減速比：5, 10, 15, 20, 25, 30, 40, 50, 60, 80

概略質量：36.0(41.0)kg

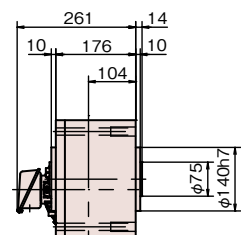
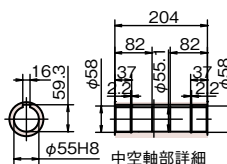
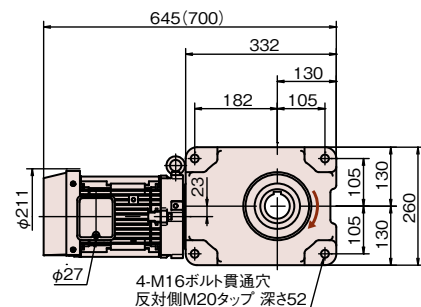


HMTE150-55H100~200(B)

2

減速比：100, 120, 160, 200

概略質量：64.0(69.0)kg



注1) ()内はブレーキ付の寸法・概略質量です。
注2) *印は取付面よりモータ部が突出しています。
注3) 出力軸回転方向は 260 頁の結線Aのときです。

■ 特性表

容量	相数	極数	周波数 Hz	電圧 V	定格電流値 A	定格回転速度 r/min	保護方式	冷却方式	定格	耐熱 クラス	ブレーキ		
											作動方式	トルク (対モータ定格)	絶縁
2.2kW	三相	4	50/60/60 (50/50/60/60)	200/200/220 (380/400/400/440)	10.6/9.4/9.2 (5.3/5.3/4.7/4.6)	1460/1755/1765 (1460/1460/1740/1750)	全閉形 (IP44)	自力形 (JC411)	S1 (連続)	155(F)	無励磁作動	150%以上	B種

注1) 定格電流値、定格回転速度の()内は400V級の値です。

注2) ブレーキ付の保護方式はIP20になります。

形 番		モータ 出力 kW	実 減速 比	減速 段数	出力軸回転速度 r/min		出力軸許容トルク				出力軸許容 O・H・L		外形寸法図
							N・m	{kgf・m}	N・m	{kgf・m}			
				H	50Hz	60Hz	50Hz		60Hz		N	{kgf}	
HMTE220	5	2.2	1/5	2	300	360	60.8	{6.2}	51.0	{5.2}	3038	{310}	1
	10		1/10		150	180	122	{12.4}	102	{10.4}	3822	{390}	
	15		1/15		100	120	182	{18.6}	152	{15.5}	4214	{430}	
	20		1/20		75	90	244	{24.9}	203	{20.7}	4606	{470}	
	25		1/25	3	60	72	290	{29.6}	242	{24.7}	4998	{510}	2
	30		1/30		50	60	349	{35.6}	290	{29.6}	5390	{550}	
	40		1/40		37.5	45	465	{47.4}	387	{39.5}	5782	{590}	
	★50		★1/50		30	36	581	{59.3}	484	{49.4}	6076	{620}	
	60		1/60		25	30	697	{71.1}	581	{59.3}	6272	{640}	
	80		1/80		18.8	22.5	930	{94.9}	774	{79.0}	9800	{1000}	
	100		1/100		15	18	*1068	*{109}	968	{98.8}	9800	{1000}	
	120		1/120		12.5	15	*1176	*{120}	1166	{119}	9800	{1000}	

注1) 減速比は実減速比です。但し★印 2.2kW1/50は実減速比=1/49.286となります。

注2) 出力軸回転速度は、モータの同期回転速度を称呼減速比で割った値です。

実際の出力回転速度はモータ定格回転速度より算出ください。

注3) ※印の機種は、トルク制限機種です。

■ 外形寸法図

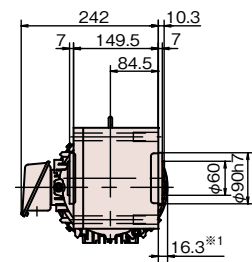
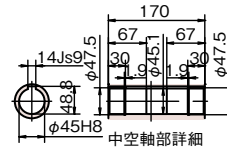
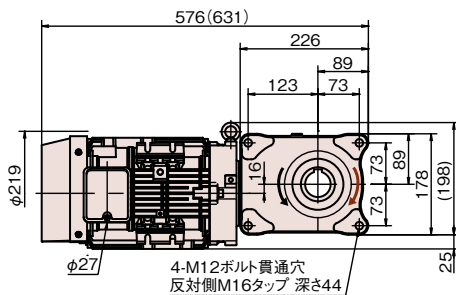
HMTE220-45H5~60 (B)

1/5~1/20 ↺、1/25~1/60 ↻

1

減速比：5, 10, 15, 20, 25, 30, 40, 50, 60

概略質量：45.0(50.0)kg

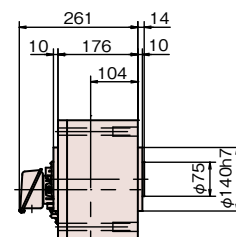
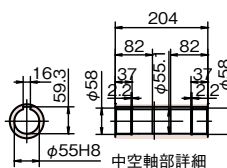
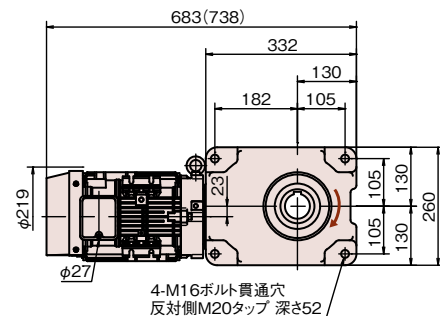


HMTE220-55H80~120 (B)

2

減速比：80, 100, 120

概略質量：81.0(86.0)kg



注1) ()内はブレーキ付の寸法・概略質量です。

注2) ※印は取付面よりモータ部が突出しています。

注3) 出力軸回転方向は260頁の結線Aのときです。

■特性表

容量	相数	極数	周波数 Hz	電圧 V	定格電流値 A	定格回転速度 r/min	保護方式	冷却方式	定格	耐熱 クラス	ブレーキ		
											作動方式	トルク (対モータ定格)	絶縁
3.7kW	三相	4	50/60/60/60 *(50/60/60/60)	200/200/220/230 *(400/400/440/460)	15.6/14.6/13.8/13.8 (7.8/7.3/6.9/6.9)	1460/1755/1765/1770 (1460/1755/1765/1770)	全閉形 (IP44)	自力形 (JC411)	S1 (連続)	155(F)	無励磁作動	150%以上	E種

注1) 定格電流値、定格回転速度の（ ）内は400V級の値です。

注2) ブレーキ付の保護方式はIP20になります。

注3) *印 ブレーキ付の400V級は50/60/60Hz 400/400/440Vの3定格となります。

形 番		モータ 出力 kW	実 減速比	減速 段数	出力軸回転速度 r/min		出力軸許容トルク				出力軸許容 O・H・L		外形寸法図
							N・m	{kgf・m}	N・m	{kgf・m}			
				H	50Hz	60Hz	50Hz		60Hz		N	{kgf}	
HMTE370	5	3.7	1/5	2	300	360	103	{10.5}	85.3	{8.7}	4900	{500}	1
	10		1/10		150	180	205	{20.9}	171	{17.4}	5880	{600}	
	15		1/15		100	120	308	{31.4}	256	{26.1}	6860	{700}	
	20		1/20		75	90	410	{41.8}	341	{34.8}	7742	{790}	
	25		1/25	3	60	72	489	{49.9}	407	{41.5}	8134	{830}	
	30		1/30		50	60	586	{59.8}	489	{49.9}	8428	{860}	
	40		1/40		37.5	45	782	{79.8}	652	{66.5}	8820	{900}	
	50		1/50		30	36	977	{99.7}	814	{83.1}	9114	{930}	
	60		1/60		25	30	1176	{120}	977	{99.7}	9408	{960}	

注1) 減速比は実減速比です。(いずれも整数比になっています)

注2) 出力軸回転速度は、モータの同期回転速度を称呼減速比で割った値です。

実際の出力回転速度はモータ定格回転速度より算出ください。

■外形寸法図

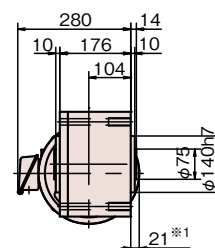
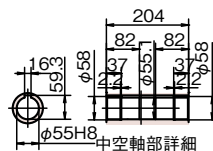
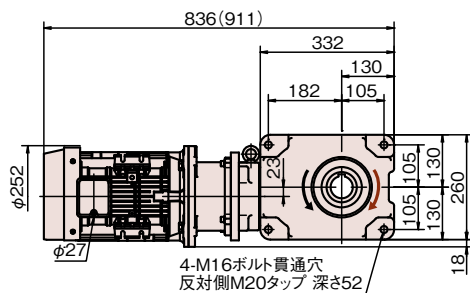
HMTE370-55H5~60(B)FI

1/5~1/20 ↺、1/25~1/60 ↻

1

減速比：5, 10, 15, 20, 25, 30, 40, 50, 60

概略質量：101.0(109.0)kg



注1) () 内はブレーキ付の寸法・概略質量です。

注2) *印は取付面よりモータ部が突出しています。

注3) 出力軸回転方向は260頁の結線Aのときです。

注4) 400V級のブレーキ付はDCモジュール (HD-120MH1) が別置となります。寸法は266頁を参照ください。

外形寸法図

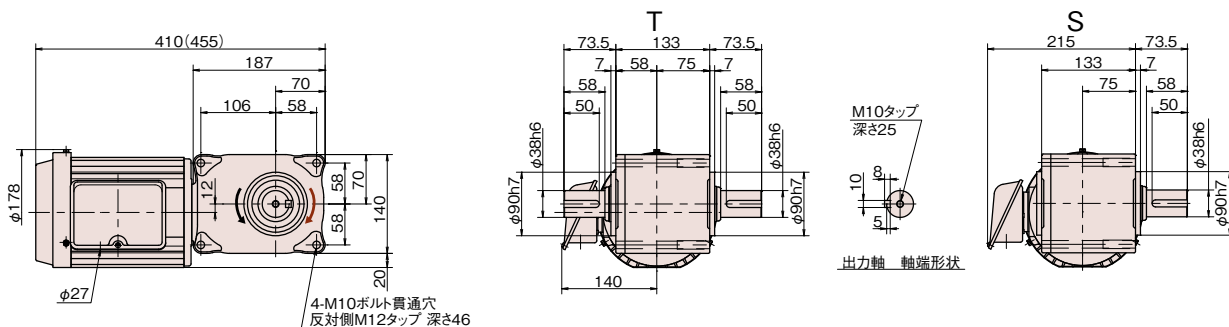
HMTE075-38U5~50 $\frac{1}{2}$ (B)

1/5~1/30 \hookleftarrow 、1/40~1/50 \hookrightarrow

1

減速比：5, 10, 15, 20, 25, 30, 40, 50

概略質量：26.0(29.0)kg

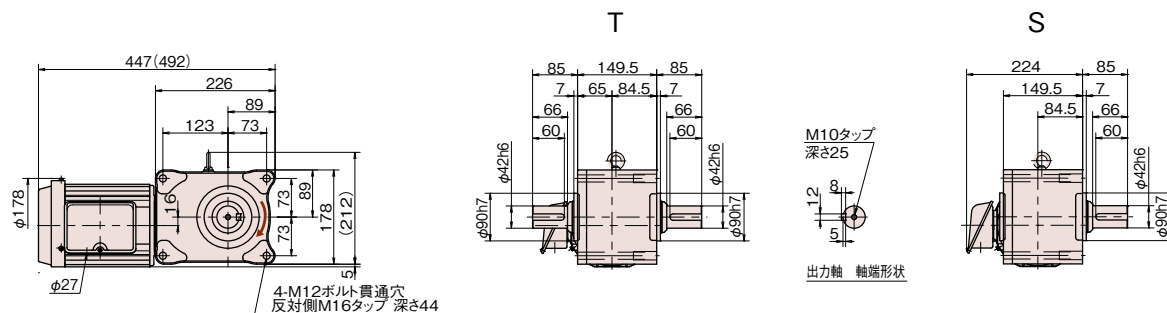


HMTE075-42U60~200 $\frac{1}{2}$ (B)

2

減速比：60, 80, 100, 120, 160, 200

概略質量：32.0(35.0)kg

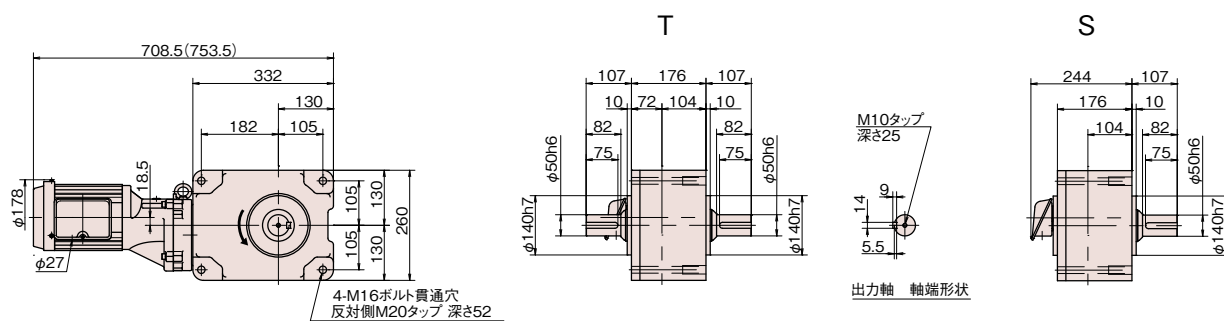


HMTE075-50U300~480 $\frac{1}{2}$ (B)

3

減速比：300, 360, 480

概略質量：72.5(75.0)kg



- 注 1) () 内はブレーキ付の寸法・概略質量です。
 注 2) 出力軸配置 \llcorner T \gg の左右出力軸キー溝の位相は必ずしも正確に合致しません。
 注 3) 出力軸回転方向は 260 頁の結線 A のときです。

■特性表

容量	相数	極数	周波数 Hz	電圧 V	定格電流値 A	定格回転速度 r/min	保護方式	冷却方式	定格	耐熱 クラス	ブレーキ		
											作動方式	トルク (モーター定格)	絶縁
1.5kW	三相	4	50/60/60 (50/50/60/60)	200/200/220 (380/400/400/440)	6.8/6.4/6.0 (3.5/3.4/3.2/3.0)	1445/1740/1750 (1440/1445/1740/1750)	全閉形 (IP44)	自力形 (JC411)	S1 (連続)	155(F)	無励磁作動	150%以上	B種

注1) 定格電流値、定格回転速度の()内は400V級の値です。

注2) ブレーキ付の保護方式はIP20になります。

形 番		モータ 出力 kW	実 減速比	減速 段数	出力軸回転速度 r/min		出力軸許容トルク				出力軸許容 O・H・L		外形寸法図
							N・m	{kgf・m}	N・m	{kgf・m}			
				U	50Hz	60Hz	50Hz		60Hz		N	{kgf}	
HMTE150	5	1.5	1/5	2	300	360	41.2	{4.2}	34.3	{3.5}	2058	{210}	1
	10		1/10		150	180	83.3	{8.5}	69.6	{7.1}	2842	{290}	
	15		1/15		100	120	124	{12.7}	104	{10.6}	3234	{330}	
	20		1/20		75	90	166	{16.9}	138	{14.1}	3626	{370}	
	25		1/25		60	72	208	{21.2}	173	{17.7}	4018	{410}	
	30		1/30		50	60	249	{25.4}	208	{21.2}	4508	{460}	
	40		1/40	37.5	45	317	{32.3}	264	{26.9}	5292	{540}	2	
	50		1/50	30	36	396	{40.4}	330	{33.7}	6076	{620}		
	60		1/60	25	30	475	{48.5}	396	{40.4}	6272	{640}		
	80		1/80	18.8	22.5	634	{64.7}	528	{53.9}	6272	{640}		
	100	1/100	15	18	792	{80.8}	661	{67.4}	9800	{1000}			
	120	1/120	12.5	15	951	{97.0}	792	{80.8}	9800	{1000}			
	160	1/160	9.4	11.3	*1176	* {120 }	1058	{108}	9800	{1000}			
	200	1/200	7.5	9	*1176	* {120 }	*1176	* {120}	9800	{1000}			

注1) 減速比は実減速比です。(いずれも整数比になっています)

注2) 出力軸回転速度は、モータの同期回転速度を称呼減速比で割った値です。実際の出力回転速度はモータ定格回転速度より算出ください。

注3) *印の機種は、トルク制限機種です。

注4) 出力軸配置「T」で、両軸にトルクが作用するときには、トルクの和が上表の値以内としてください。許容 O.H.L では片軸で上表の 1/2 以下としてください。

■外形寸法図

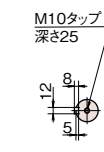
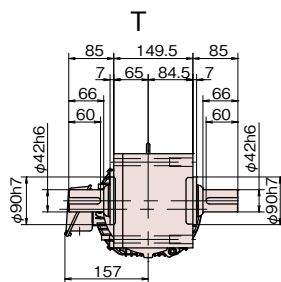
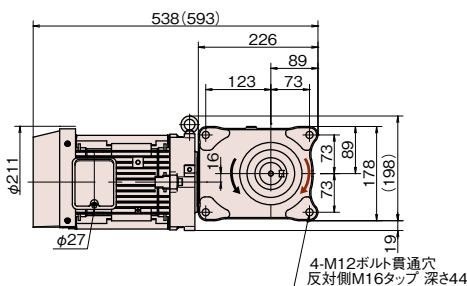
HMTE150-42U5~80[§] (B)

1/5~1/30 (C)、1/40~1/80 (D)

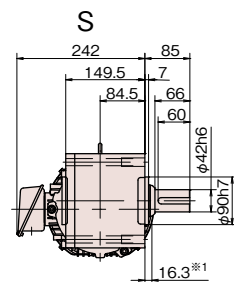
1

減速比：5, 10, 15, 20, 25, 30, 40, 50, 60, 80

概略質量：40.0(45.0)kg



出力軸 軸端形状

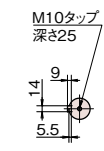
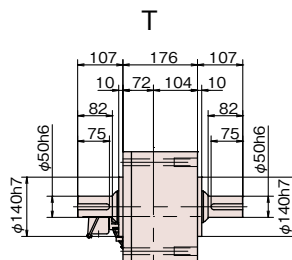
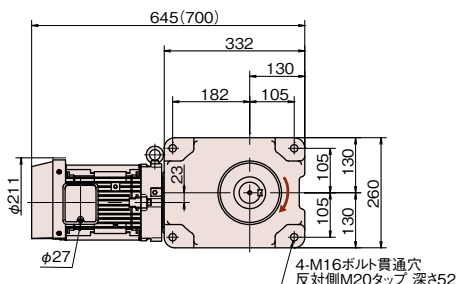


HMTE150-50U100~200[§] (B)

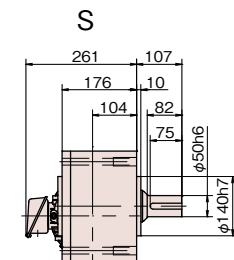
2

減速比：100, 120, 160, 200

概略質量：70.0(75.0)kg



出力軸 軸端形状



注1) ()内はブレーキ付の寸法・概略質量です。

注2) *印は取付面よりモータ部が突出しています。

注3) 出力軸配置「T」の左右出力軸キー溝の位相は必ずしも正確に合致しません。

注4) 出力軸回転方向は 260 頁の結線 A のときです。

■特性表

容量	相数	極数	周波数 Hz	電圧 V	定格電流値 A	定格回転速度 r/min	保護方式	冷却方式	定格	耐熱 クラス	ブレーキ		
											作動方式	トルク (対モータ定格)	絶縁
2.2kW	三相	4	50/60/60 (50/50/60/60)	200/200/220 (380/400/400/440)	10.6/9.4/9.2 (5.3/5.3/4.7/4.6)	1460/1755/1765 (1460/1460/1740/1750)	全閉形 (IP44)	自力形 (JC411)	S1 (連続)	155(F)	無励磁作動	150%以上	B種

注1) 定格電流値、定格回転速度の()内は400V級の値です。

注2) ブレーキ付の保護方式はIP20になります。

形 番		モータ 出力 kW	実 減速比	減速 段数	出力軸回転速度 r/min		出力軸許容トルク				出力軸許容 O・H・L		外形寸法図
							N・m	{kgf・m}	N・m	{kgf・m}			
				U	50Hz	60Hz	50Hz		60Hz		N	{kgf}	
HMTE220	5	2.2	1/5	2	300	360	60.8	{6.2}	51.0	{5.2}	3038	{310}	1
	10		1/10		150	180	122	{12.4}	102	{10.4}	3822	{390}	
	15		1/15		100	120	182	{18.6}	152	{15.5}	4214	{430}	
	20		1/20		75	90	244	{24.9}	203	{20.7}	4606	{470}	
	25		1/25	3	60	72	290	{29.6}	242	{24.7}	4998	{510}	2
	30		1/30		50	60	349	{35.6}	290	{29.6}	5390	{550}	
	40		1/40		37.5	45	465	{47.4}	387	{39.5}	5782	{590}	
	★50		★1/50		30	36	581	{59.3}	484	{49.4}	6076	{620}	
	60		1/60		25	30	697	{71.1}	581	{59.3}	6272	{640}	
	80		1/80		18.8	22.5	930	{94.9}	774	{79.0}	9800	{1000}	
	100		1/100		15	18	*1068	*{109}	968	{98.8}	9800	{1000}	
	120		1/120		12.5	15	*1176	*{120}	1166	{119}	9800	{1000}	

注1) 減速比は実減速比です。但し★印 2.2kW1/50 は実減速比=1/49.286 となります。

注2) 出力軸回転速度は、モータの同期回転速度を称呼減速比で割った値です。

実際の出力回転速度はモータ定格回転速度より算出ください。

注3) ※印の機種は、トルク制限機種です。

注4) 出力軸配置< T >で、両軸にトルクが作用するときには、トルクの和が上表の値以内としてください。

許容 O.H.L では片軸で上表の 1/2 以下としてください。

■外形寸法図

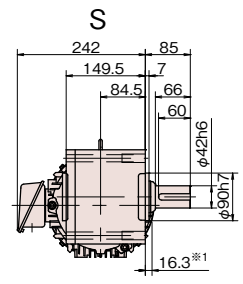
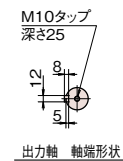
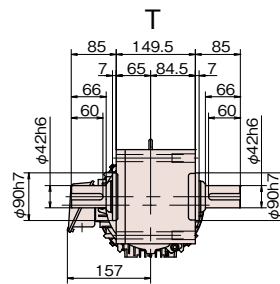
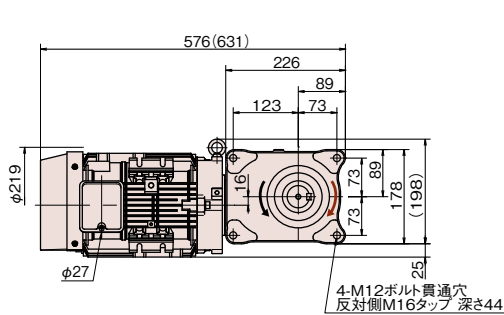
HMTE220-42U5~60[※] (B)

1/5~1/20 ()、1/25~1/60 ()

1

減速比：5, 10, 15, 20, 25, 30, 40, 50, 60

概略質量：49.0(54.0)kg

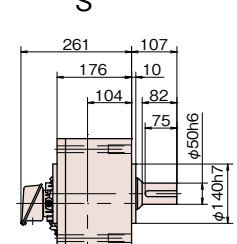
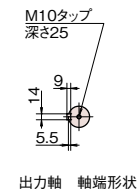
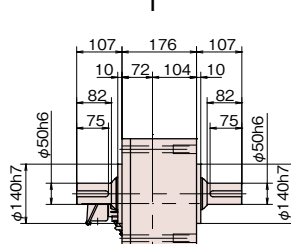
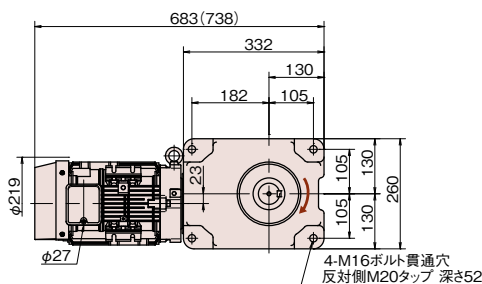


HMTE220-50U80~120[※] (B)

2

減速比：80, 100, 120

概略質量：86.0(91.0)kg



注1) ()内はブレーキ付の寸法・概略質量です。

注2) ※印は取付面よりモータ部が突出しています。

注3) 出力軸配置< T >の左右出力軸キー溝の位相は必ずしも正確に合致しません。

注4) 出力軸回転方向は 260 頁の結線Aのとときです。

■特性表

容量	相数	極数	周波数 Hz	電圧 V	定格電流値 A	定格回転速度 r/min	保護方式	冷却方式	定格	耐熱 クラス	ブレーキ		
											作動方式	トルク (対モータ定格)	絶縁
3.7kW	三相	4	50/60/60/60 *(50/60/60/60)	200/200/220/230 *(400/400/440/460)	15.6/14.6/13.8/13.8 (7.8/7.3/6.9/6.9)	1460/1755/1765/1770 (1460/1755/1765/1770)	全閉形 (IP44)	自力形 (JC411)	S1 (連続)	155(F)	無励磁作動	150%以上	E種

注1) 定格電流値、定格回転速度の()内は400V級の値です。

注2) ブレーキ付の保護方式はIP20になります。

注3) *印 ブレーキ付の400V級は50/60/60Hz 400/400/440Vの3定格となります。

形 番		モータ 出力 kW	実 減速比	減速 段数	出力軸回転速度 r/min		出力軸許容トルク				出力軸許容 O・H・L		外形寸法図
							N・m	{kgf・m}	N・m	{kgf・m}			
				U	50Hz	60Hz	50Hz		60Hz		N	{kgf}	
HMTE370	5	3.7	1/5	2	300	360	103	{10.5}	85.3	{8.7}	4900	{500}	1
	10		1/10		150	180	205	{20.9}	171	{17.4}	5880	{600}	
	15		1/15		100	120	308	{31.4}	256	{26.1}	6860	{700}	
	20		1/20		75	90	410	{41.8}	341	{34.8}	7742	{790}	
	25		1/25	3	60	72	489	{49.9}	407	{41.5}	8134	{830}	
	30		1/30		50	60	586	{59.8}	489	{49.9}	8428	{860}	
	40		1/40		37.5	45	782	{79.8}	652	{66.5}	8820	{900}	
	50		1/50		30	36	977	{99.7}	814	{83.1}	9114	{930}	
	60		1/60		25	30	1176	{120}	977	{99.7}	9408	{960}	

注1) 減速比は実減速比です。(いずれも整数比になっています)

注2) 出力軸回転速度は、モータの同期回転速度を称呼減速比で割った値です。

実際の出力回転速度はモータ定格回転速度より算出ください。

注3) 出力軸配置《T》で、両軸にトルクが作用するときには、トルクの和が上表の値以内としてください。

許容 O.H.L. では片軸で上表の 1/2 以下としてください。

■外形寸法図

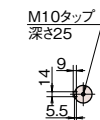
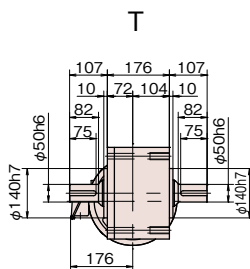
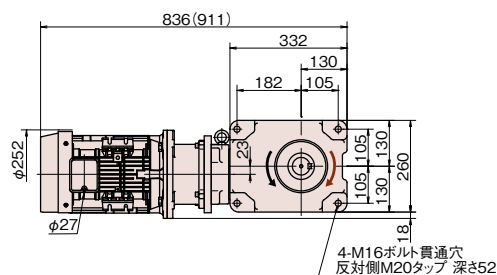
HMTE370-50U5~60[※] (B) FI

1/5~1/20 (C)、1/25~1/60 (D)

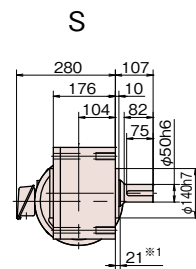
1

減速比：5, 10, 15, 20, 25, 30, 40, 50, 60

概略質量：103.0(110.0)kg



出力軸 軸端形状



注1) () 内はブレーキ付の寸法・概略質量です。

注2) *印は取付面よりモータ部が突出しています。

注3) 出力軸配置《T》の左右出力軸キー溝の位相は必ずしも正確に合致しません。

注4) 出力軸回転方向は260頁の結線Aのときです。

注5) 400V級のブレーキ付はDCモジュール (HD-120MH1) が別置となります。寸法は266頁を参照ください。

■特性表

容量	相数	極数	周波数 Hz	電圧 V	定格電流値 A	定格回転速度 r/min	保護方式	冷却方式	定格	耐熱 クラス	ブレーキ		
											作動方式	トルク (対モータ定格)	絶縁
5.5kW	三相	4	50/60/60/60 *(50/60/60/60)	200/200/220/230 *(400/400/440/460)	23.4/21.4/20.6/20.6 (11.7/10.7/10.3/10.3)	1465/1760/1765/1770 (1465/1760/1765/1770)	全閉形 (IP44)	自力形 (JC411)	S1 (連続)	155 (F)	無励磁作動	150%以上	E種

注1) 定格電流値、定格回転速度の()内は400V級の値です。

注2) ブレーキ付の保護方式はIP20になります。

注3) *印 ブレーキ付の400V級は50/60/60Hz 400/400/440Vの3定格となります。

形 番		モータ 出力 kW	実 減速比	減速 段数	出力軸回転速度 r/min		出力軸許容トルク				出力軸許容 O・H・L		外形寸法図
							N・m	{kgf・m}	N・m	{kgf・m}			
				U	50Hz	60Hz	50Hz		60Hz		N	{kgf}	
HMTE550	5	5.5	1/5	2	300	360	152	{15.5}	126	{12.9}	4900	{500}	1
	10		1/10		150	180	305	{31.1}	254	{25.9}	5880	{600}	
	15		1/15		100	120	457	{46.6}	380	{38.8}	6860	{700}	
	20		1/20		75	90	609	{62.1}	508	{51.8}	7742	{790}	
	25		1/25	3	60	72	726	{74.1}	606	{61.8}	8134	{830}	
	30		1/30		50	60	871	{88.9}	726	{74.1}	8428	{860}	
	40		1/40		37.5	45	1166	{119}	968	{98.8}	8820	{900}	

注1) 減速比は実減速比です。(いずれも整数比になっています)

注2) 出力軸回転速度は、モータの同期回転速度を称呼減速比で割った値です。

実際の出力回転速度はモータ定格回転速度より算出ください。

注3) 出力軸配置《T》で、両軸にトルクが作用するときには、トルクの和が上表の値以内としてください。

許容 O.H.L では片軸で上表の 1/2 以下としてください。

■外形寸法図

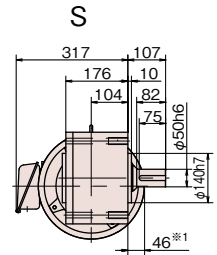
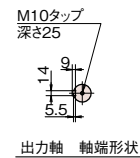
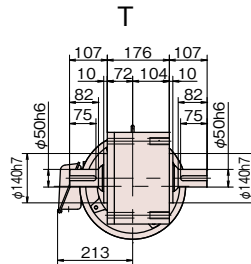
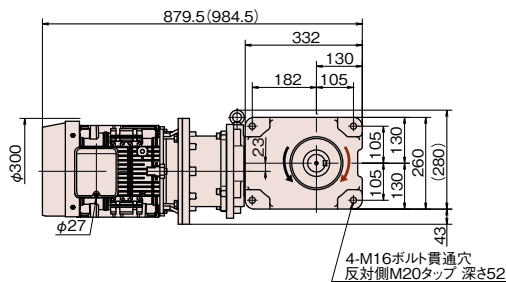
HMTE550-50U5~40[※] (B) FI

1/5~1/20 ↺、1/25~1/40 ↻

1

減速比：5, 10, 15, 20, 25, 30, 40

概略質量：137.0(149.0)kg



注1) ()内はブレーキ付の寸法・概略質量です。

注2) *印は取付面よりモータ部が突出しています。

注3) 出力軸配置《T》の左右出力軸キー溝の位相は必ずしも正確に合致しません。

注4) 出力軸回転方向は260頁の結線Aのときです。

注5) 400V級のブレーキ付はDCモジュール (HD-120MH1) が別置となります。寸法は266頁を参照ください。

外形寸法図

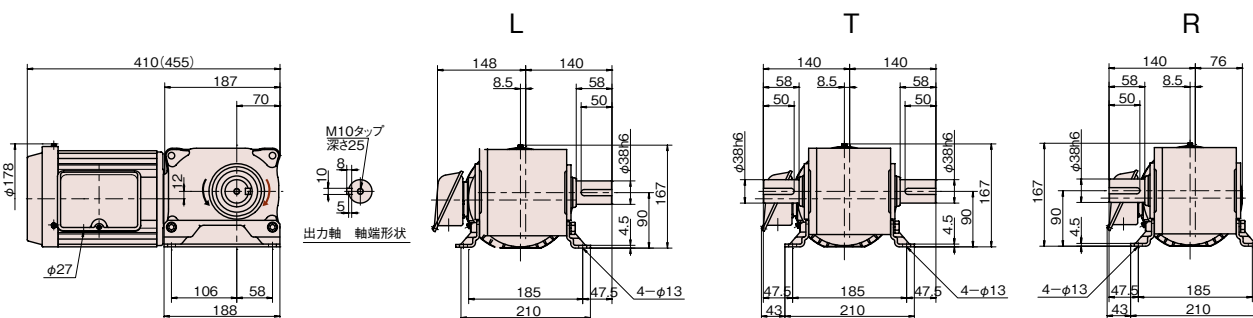
HMTE075-38L5~50 $\frac{1}{2}$ (B)

1/5~1/30 \hookleftarrow 、1/40~1/50 \hookrightarrow

1

減速比：5, 10, 15, 20, 25, 30, 40, 50

概略質量：27.0(30.0)kg

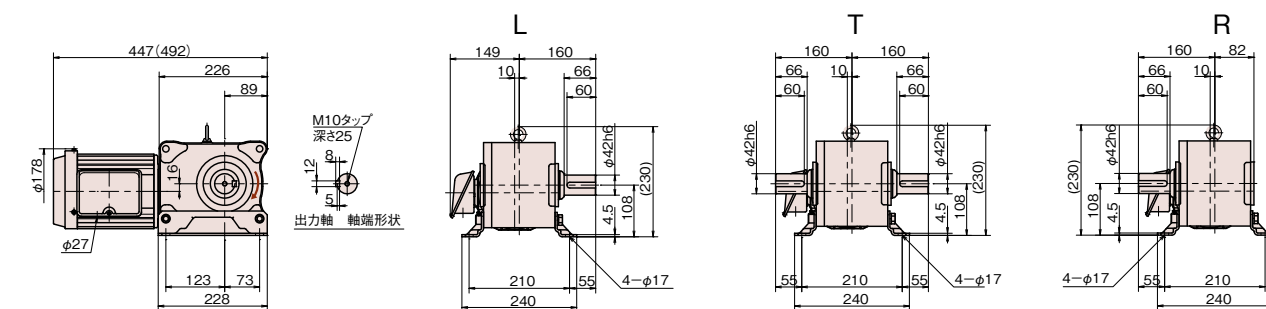


HMTE075-42L60~200 $\frac{1}{2}$ (B)

2

減速比：60, 80, 100, 120, 160, 200

概略質量：33.5(36.0)kg

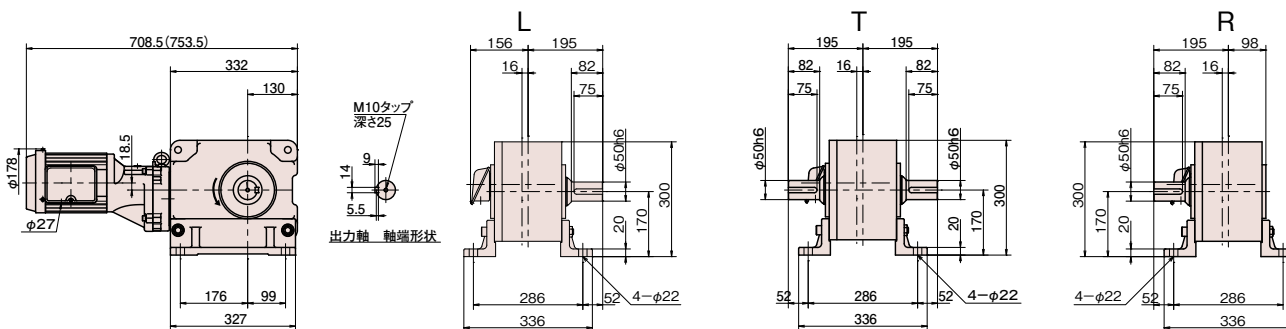


HMTE075-50L300~480 $\frac{1}{2}$ (B)

3

減速比：300, 360, 480

概略質量：89.5(92.0)kg



注 1) () 内はブレーキ付の寸法・概略質量です。

注 2) 出力軸配置《T》の左右出力軸キー溝の位相は必ずしも正確に合致しません。

注 3) 出力軸回転方向は 260 頁の結線 A のときです。

注 4) HMTE075-38L5 ~ 50 で端子箱位置が標準以外の場合、取付面からモータが突出します。

■特性表

容量	相数	極数	周波数 Hz	電圧 V	定格電流値 A	定格回転速度 r/min	保護方式	冷却方式	定格	耐熱 クラス	ブレーキ		
											作動方式	トルク (対モータ定格)	絶縁
1.5kW	三相	4	50/60/60 (50/50/60/60)	200/200/220 (380/400/400/440)	6.8/6.4/6.0 (3.5/3.4/3.2/3.0)	1445/1740/1750 (1440/1445/1740/1750)	全閉形 (IP44)	自力形 (JC411)	S1 (連続)	155(F)	無励磁作動	150%以上	B種

注1) 定格電流値、定格回転速度の()内は400V級の値です。

注2) ブレーキ付の保護方式はIP20になります。

形 番		モータ 出力 kW	実 減速比	減速 段数	出力軸回転速度 r/min		出力軸許容トルク				出力軸許容 O・H・L		外形寸法図
							N・m	{kgf・m}	N・m	{kgf・m}			
				L	50Hz	60Hz	50Hz		60Hz		N	{kgf}	
HMTE150	5	1.5	1/5	2	300	360	41.2	{4.2}	34.3	{3.5}	2058	{210}	1
	10		1/10		150	180	83.3	{8.5}	69.6	{7.1}	2842	{290}	
	15		1/15		100	120	124	{12.7}	104	{10.6}	3234	{330}	
	20		1/20		75	90	166	{16.9}	138	{14.1}	3626	{370}	
	25		1/25		60	72	208	{21.2}	173	{17.7}	4018	{410}	
	30		1/30	50	60	249	{25.4}	208	{21.2}	4508	{460}	2	
	40		1/40	3	37.5	45	317	{32.3}	264	{26.9}	5292		{540}
	50		1/50		30	36	396	{40.4}	330	{33.7}	6076		{620}
	60		1/60		25	30	475	{48.5}	396	{40.4}	6272		{640}
	80		1/80		18.8	22.5	634	{64.7}	528	{53.9}	6272		{640}
	100		1/100		15	18	792	{80.8}	661	{67.4}	9800		{1000}
	120		1/120		12.5	15	951	{97.0}	792	{80.8}	9800		{1000}
	160		1/160		9.4	11.3	*1176	*{120}	1058	{108}	9800		{1000}
	200		1/200		7.5	9	*1176	*{120}	*1176	*{120}	9800		{1000}

注1) 減速比は実減速比です。(いずれも整数比になっています)

注2) 出力軸回転速度は、モータの同期回転速度を称呼減速比で割った値です。実際の出力回転速度はモータ定格回転速度より算出ください。

注3) *印の機種は、トルク制限機種です。

注4) 出力軸配置「T」で、両軸にトルクが作用するときには、トルクの和が上表の値以内としてください。許容O.H.Lでは片軸で上表の1/2以下としてください。

■外形寸法図

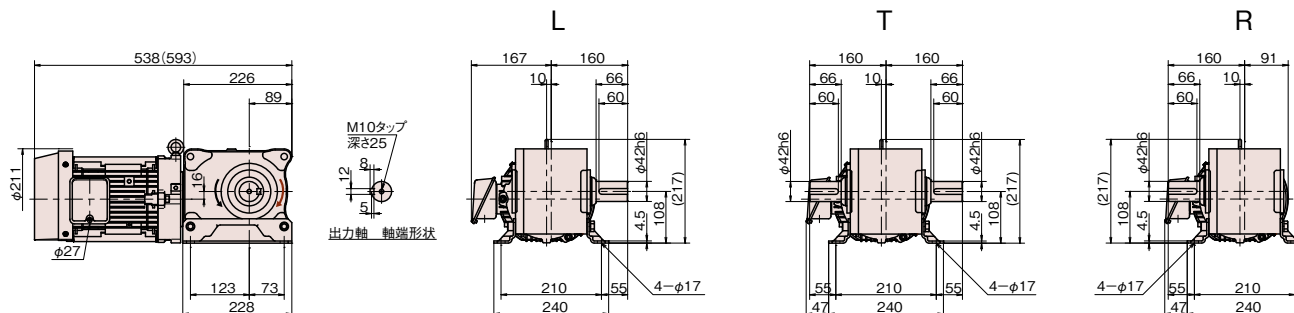
HMTE150-42L5~80 $\frac{1}{2}$ (B)

1/5~1/30 (C)、1/40~1/80 (D)

1

減速比：5, 10, 15, 20, 25, 30, 40, 50, 60, 80

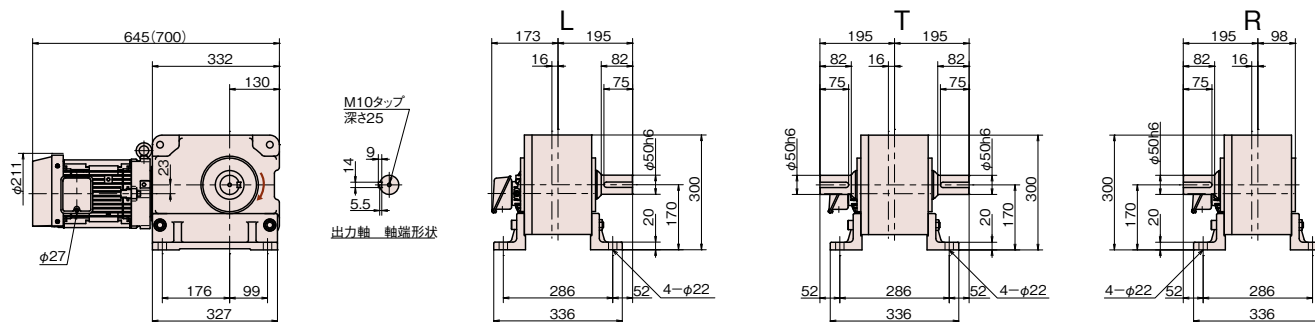
概略質量：42.0(47.0)kg

HMTE150-50L100~200 $\frac{1}{2}$ (B)

2

減速比：100, 120, 160, 200

概略質量：72.0(75.0)kg



注1) ()内はブレーキ付の寸法・概略質量です。

注2) 出力軸配置「T」の左右出力軸キー溝の位相は必ずしも正確に合致しません。

注3) 出力軸回転方向は260頁の結線Aのとします。

注4) HMTE150-42L5~80で端子箱位置が標準以外の場合、取付面からモータが突出します。

■特性表

容量	相数	極数	周波数 Hz	電圧 V	定格電流値 A	定格回転速度 r/min	保護方式	冷却方式	定格	耐熱 クラス	ブレーキ		
											作動方式	トルク (定格)	絶縁
2.2kW	三相	4	50/60/60 (50/50/60/60)	200/200/220 (380/400/400/440)	10.6/9.4/9.2 (5.3/5.3/4.7/4.6)	1460/1755/1765 (1460/1460/1740/1750)	全閉形 (IP44)	自力形 (JC411)	S1 (連続)	155(F)	無励磁作動	150%以上	B種

注1) 定格電流値、定格回転速度の()内は400V級の値です。

注2) ブレーキ付の保護方式はIP20になります。

形 番		モータ 出力 kW	実 減速比	減速 段数	出力軸回転速度 r/min		出力軸許容トルク				出力軸許容 O・H・L		外形寸法図
							N・m	{kgf・m}	N・m	{kgf・m}			
				L	50Hz	60Hz	50Hz		60Hz		N	{kgf}	
HMTE220	5	2.2	1/5	2	300	360	60.8	{6.2}	51.0	{5.2}	3038	{310}	1
	10		1/10		150	180	122	{12.4}	102	{10.4}	3822	{390}	
	15		1/15		100	120	182	{18.6}	152	{15.5}	4214	{430}	
	20		1/20		75	90	244	{24.9}	203	{20.7}	4606	{470}	
	25		1/25	3	60	72	290	{29.6}	242	{24.7}	4998	{510}	2
	30		1/30		50	60	349	{35.6}	290	{29.6}	5390	{550}	
	40		1/40		37.5	45	465	{47.4}	387	{39.5}	5782	{590}	
	★50		★1/50		30	36	581	{59.3}	484	{49.4}	6076	{620}	
	60		1/60		25	30	697	{71.1}	581	{59.3}	6272	{640}	
	80		1/80		18.8	22.5	930	{94.9}	774	{79.0}	9800	{1000}	
	100		1/100		15	18	*1068	*{109}	968	{98.8}	9800	{1000}	
	120		1/120		12.5	15	*1176	*{120}	1166	{119}	9800	{1000}	

注1) 減速比は実減速比です。但し★印 2.2kW1/50は実減速比=1/49.286となります。

注2) 出力軸回転速度は、モータの同期回転速度を称呼減速比で割った値です。

実際の出力回転速度はモータ定格回転速度より算出ください。

注3) ※印の機種は、トルク制限機種です。

注4) 出力軸配置<T>で、両軸にトルクが作用するときには、トルクの和が上表の値以内としてください。

許容 O.H.L では片軸で上表の 1/2 以下としてください。

■外形寸法図

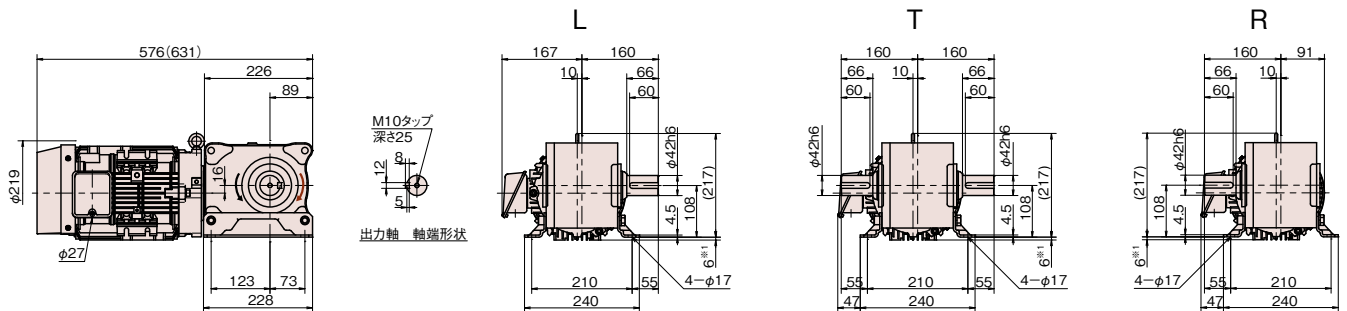
HMTE220-42L5~60 $\frac{1}{R}$ (B)

1/5~1/20 ↺、1/25~1/60 ↻

1

減速比：5, 10, 15, 20, 25, 30, 40, 50, 60

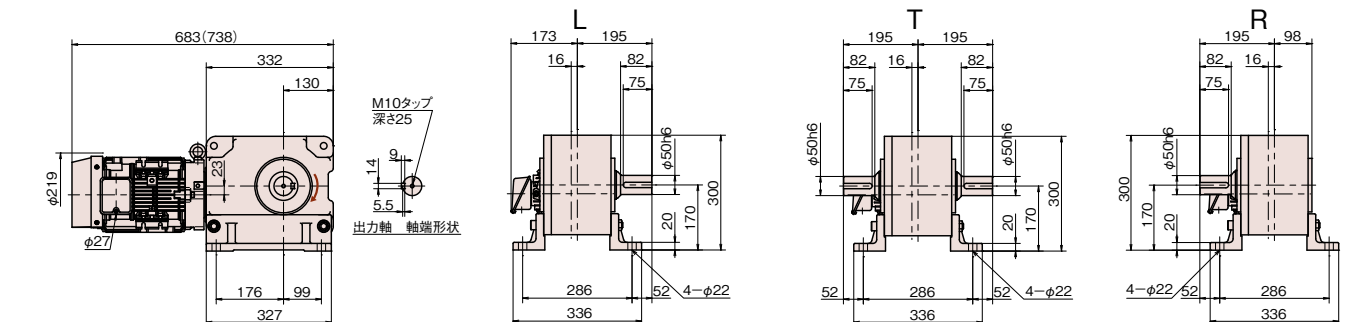
概略質量：50.0(53.0)kg

HMTE220-50L80~120 $\frac{1}{R}$ (B)

2

減速比：80, 100, 120

概略質量：88.0(93.0)kg



注1) ()内はブレーキ付の寸法・概略質量です。

注2) ※印は取付面よりモータ部が突出しています。

注3) 出力軸配置<T>の左右出力軸キー溝の位相は必ずしも正確に合致しません。

注4) 出力軸回転方向は260頁の結線Aのときです。

■特性表

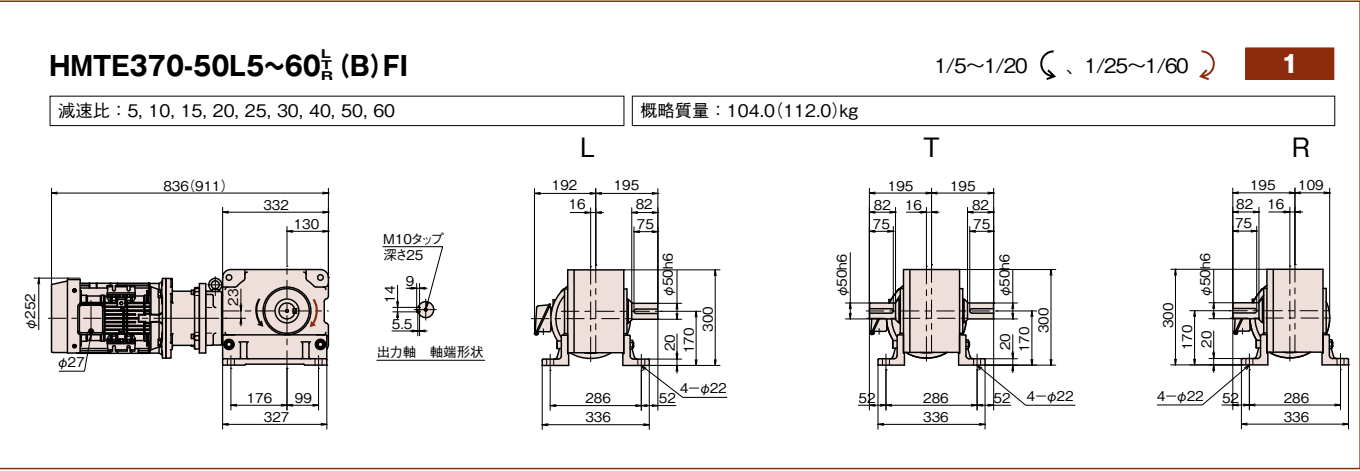
容量	相数	極数	周波数 Hz	電圧 V	定格電流値 A	定格回転速度 r/min	保護方式	冷却方式	定格	耐熱 クラス	ブレーキ		
											動作方式	トルク (対モータ定格)	絶縁
3.7kW	三相	4	50/60/60/60 *(50/60/60/60)	200/200/220/230 *(400/400/440/460)	15.6/14.6/13.8/13.8 (7.8/7.3/6.9/6.9)	1460/1755/1765/1770 (1460/1755/1765/1770)	全閉形 (IP44)	自力形 (JC411)	S1 (連続)	155(F)	無励磁動作	150%以上	E種

注1) 定格電流値、定格回転速度の（ ）内は400V級の値です。
注2) ブレーキ付の保護方式はIP20になります。
注3) *印 ブレーキ付の400V級は50/60/60Hz 400/400/440Vの3定格となります。

形 番		モータ 出力 kW	実 減速比	減速 段数	出力軸回転速度 r/min		出力軸許容トルク				出力軸許容 O・H・L		外形寸法図
							N・m	{kgf・m}	N・m	{kgf・m}			
					L	50Hz	60Hz	50Hz		60Hz		N	
HMTE370	5	3.7	1/5	2	300	360	103	{10.5}	85.3	{8.7}	4900	{500}	1
	10		1/10		150	180	205	{20.9}	171	{17.4}	5880	{600}	
	15		1/15		100	120	308	{31.4}	256	{26.1}	6860	{700}	
	20		1/20		75	90	410	{41.8}	341	{34.8}	7742	{790}	
	25		1/25	3	60	72	489	{49.9}	407	{41.5}	8134	{830}	
	30		1/30		50	60	586	{59.8}	489	{49.9}	8428	{860}	
	40		1/40		37.5	45	782	{79.8}	652	{66.5}	8820	{900}	
	50		1/50		30	36	977	{99.7}	814	{83.1}	9114	{930}	
	60		1/60		25	30	1176	{120 }	977	{99.7}	9408	{960}	

注 1) 減速比は実減速比です。(いずれも整数比になっています)
注 2) 出力軸回転速度は、モータの同期回転速度を称呼減速比で割った値です。
実際の出力回転速度はモータ定格回転速度より算出ください。
注 3) 出力軸配置《T》で、両軸にトルクが作用するときには、トルクの和が上表の値以内としてください。
許容 O.H.L では片軸で上表の 1/2 以下としてください。

■外形寸法図



注1) () 内はブレーキ付の寸法・概略質量です。
注2) 出力軸配置《T》の左右出力軸キー溝の位相は必ずしも正確に一致しません。
注3) 出力軸回転方向は260頁の結線Aのときです。
注4) 400V級のブレーキ付はDCモジュール (HD-120MH1) が別置となります。寸法は266頁を参照ください。

■ 特性表

容量	相数	極数	周波数 Hz	電圧 V	定格電流値 A	定格回転速度 r/min	保護方式	冷却方式	定格	耐熱 クラス	ブレーキ		
											作動方式	トルク (モータ定格)	絶縁
5.5kW	三相	4	50/60/60/60 *(50/60/60/60)	200/200/220/230 *(400/400/440/460)	23.4/21.4/20.6/20.6 (11.7/10.7/10.3/10.3)	1465/1760/1765/1770 (1465/1760/1765/1770)	全閉形 (IP44)	自力形 (JC411)	S1 (連続)	155 (F)	無励磁作動	150%以上	E種

注1) 定格電流値、定格回転速度の()内は400V級の値です。

注2) ブレーキ付の保護方式はIP20になります。

注3) *印 ブレーキ付の400V級は50/60/60Hz 400/400/440Vの3定格となります。

形 番		モータ 出力 kW	実 減速比	減速 段数	出力軸回転速度 r/min		出力軸許容トルク				出力軸許容 O・H・L		外形寸法図
							N・m	{kgf・m}	N・m	{kgf・m}			
				L	50Hz	60Hz	50Hz		60Hz		N	{kgf}	
HMTE550	5	5.5	1/5	2	300	360	152	{15.5}	126	{12.9}	4900	{500}	1
	10		1/10		150	180	305	{31.1}	254	{25.9}	5880	{600}	
	15		1/15		100	120	457	{46.6}	380	{38.8}	6860	{700}	
	20		1/20		75	90	609	{62.1}	508	{51.8}	7742	{790}	
	25		1/25	3	60	72	726	{74.1}	606	{61.8}	8134	{830}	
	30		1/30		50	60	871	{88.9}	726	{74.1}	8428	{860}	
	40		1/40		37.5	45	1166	{119}	968	{98.8}	8820	{900}	

注1) 減速比は実減速比です。(いずれも整数比になっています)

注2) 出力軸回転速度は、モータの同期回転速度を称呼減速比で割った値です。

実際の出力回転速度はモータ定格回転速度より算出ください。

注3) 出力軸配置《T》で、両軸にトルクが作用するときには、トルクの和が上表の値以内としてください。

許容 O.H.L では片軸で上表の 1/2 以下としてください。

■ 外形寸法図

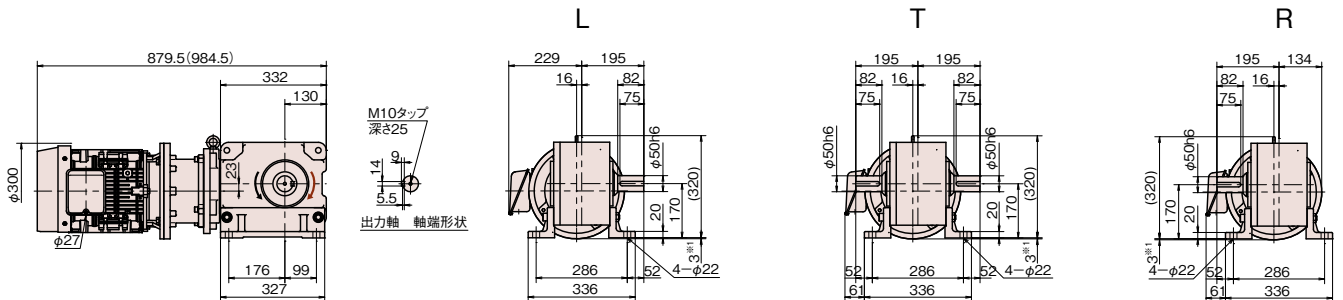
HMTE550-50L5~40 $\frac{1}{4}$ (B) FI

1/5~1/20 ↺、1/25~1/40 ↻

1

減速比：5, 10, 15, 20, 25, 30, 40

概略質量：138.0(150.0)kg



注1) ()内はブレーキ付の寸法・概略質量です。

注2) 出力軸配置《T》の左右出力軸キー溝の位相は必ずしも正確に合致しません。

注3) 出力軸回転方向は260頁の結線Aのときです。

注4) 400V級のブレーキ付はDCモジュール (HD-120MH1) が別置となります。寸法は266頁を参照ください。