

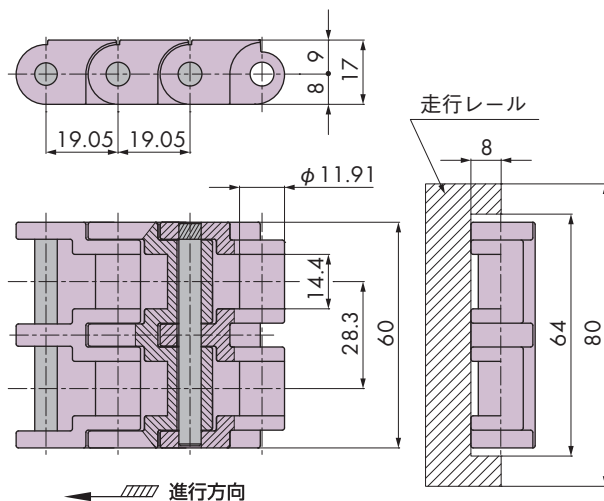
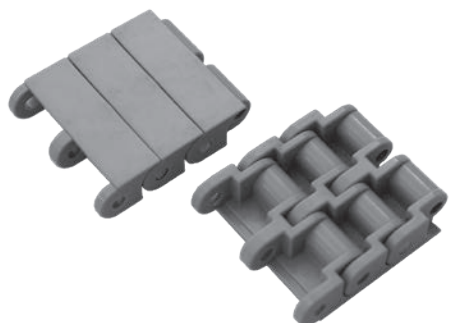
プラブロックチェーン RSP-PO12-2S形

〈直線搬送〉



特長

1. リンク幅がRSP-PO12形の2倍で、幅が広い搬送物に最適
2. RSP-PO12形より大きな許容張力(約1.5倍)で、より負荷がかかる条件に最適



※お問合せは **トップチェーン CS**

チェーン仕様表

		標準シリーズ								高性能シリーズ			
仕様	普通 (帯電防止有)			低摩擦・耐摩耗			低摩擦		低摩擦 耐摩耗	中摩擦	耐紫外線	食品 搬送	
仕様記号	なし	B	BL	LFW	LFB	LFG	NLF	WR	HG	MF	UVR	PFS	
外観色	グレー	ブルー	スカイ ブルー	ホワイト	ブラウン	グリーン	ダーク グレー	ダーク グリーン	ネイビー ブルー	イエロー	ライト グレー	ナイル ブルー	
最大許容張力 kN[kgf]		1.27{130}								0.94 {96}		1.27{130}	
許容速度 m/min	潤滑有	60								—		60	
	潤滑なし <td colspan="2">60</td>									60			
使用温度範囲℃		-20 ～ 80			-20 ～ (65) 80			-20 ～ 80	-20 ～ (65) 80	-20 ～ 80			
ピン材質		SUS304											
ピンタイプ		丸ピン											
RSP-PO12-2S		●	△	△	△	△	△	△	△	△	△	△	

- 注) 1. 「●」: 在庫品、「△」: 注文生産品(都度見積品)。上記チェーン仕様表に記載の無い仕様については製作できません。
 2. 使用温度範囲の(カッコ内数値)はウェット条件の場合です。
 3. プラピンタイプは製作できません。

形式

仕様	普通	チェーン 概略質量 kg/m	バックバンド 半径 mm	ユニットの リンク数
仕様記号	なし			
形式	RSP-PO12-2S	1.50	400	160

注) 太字形式は在庫品です。

形番表示例

形式	チェーンサイズ	形式	仕様記号	リンク数	単位
RSP-PO	12	- 2S	- LFG	+ 80	L
			注) 2	注) 3	L: リンク

- 注) 1. 注文時は文字・記号の間はスペースをつめてください。
 2. 対応可能な仕様、仕様記号は上記チェーン仕様表よりご確認ください。
 3. 最小数: 2、最大数: 99999。

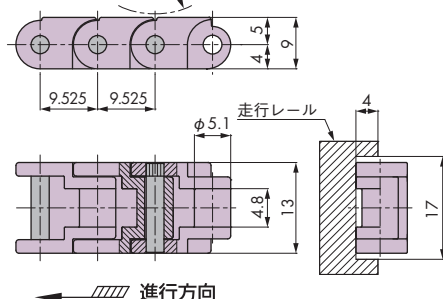
プラブロックチェーン その他のダイジェスト

■RSP-PO形



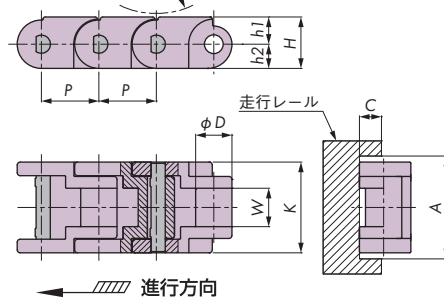
RSP-PO6

バックベンド最小半径 R100



RSP-PO8, RSP-PO10, RSP-PO12

バックベンド最小半径 Rd



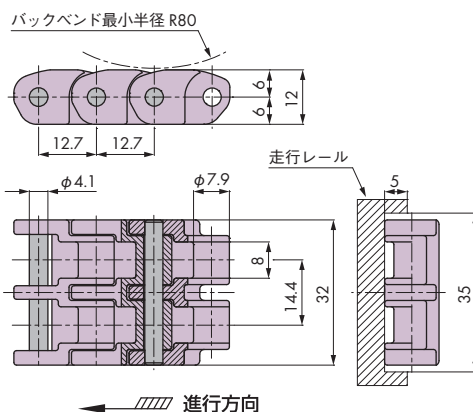
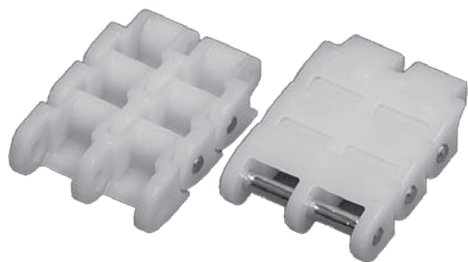
※お問合せは **トップチェーン CS**

チェーン仕様表

仕様	普通 (帯電防止なし)	P	D	W	K	h1	h2	H	Rd	A	C	最大許容張力 kN{kgf}	チェーン 概略質量 kg/m	ピン タイプ
仕様記号	なし													
外観色	ホワイト													
形式	RSP-PO6	9.525	5.1	4.8	13	5	4	9	100	17	4	0.15{15}	0.2	D
	RSP-PO8	12.7	7.9	8.0	20	6.7	6	12.7	125	23	5	0.49{50}	0.4	
	RSP-PO10	15.875	10.1	9.5	22.5	8	7	15	155	26	7	0.64{65}	0.6	
	RSP-PO12	19.05	11.9	12.7	30	9	8	17	180	34	8	0.83{85}	0.8	

- 注) 1. 在庫品です。
 2. RSP-PO8、RSP-PO12は2000年8月、RSP-PO10は2001年4月よりDピンタイプに変更しています。RSP-PO8、RSP-PO12は従来までのローレットピンタイプと連結できません。RSP-PO10は連結可能です。
 3. RSスプロケットが使用できます。スプロケットタイプ・形状によりハブ径を加工する必要があります。
 4. ユニットのリンク数 RSP-PO6：320、RSP-PO8：240、RSP-PO10：192、RSP-PO12：160。

■RSP-PC082形



※お問合せは **トップチェーン CS**

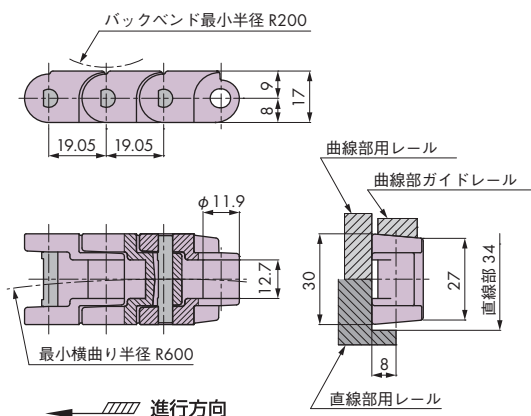
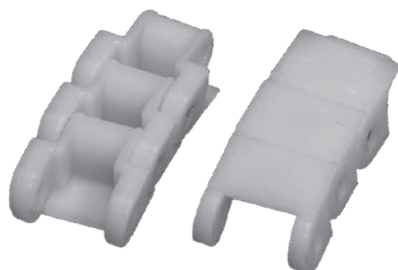
チェーン仕様表

仕様	普通 (帯電防止なし)	最大許容張力 kN{kgf}	チェーン 概略質量 kg/m
仕様記号	なし		
外観色	ホワイト		
形式	RSP-PC082	0.49{50}	0.6

- 注) 1. 在庫品です。
 2. ピン材質はスチール(ユニクロメッキ)です。
 3. プラピンタイプは対応できません。
 4. RS40-2スプロケット(歯数13T以上)が使用できます。
 5. ユニットのリンク数：240。

プラブロックチェーン その他のダイジェスト

■RSP-PO12SB形



※お問合せは **トップチェーン CS**

チェーン仕様表

仕様	普通 (帯電防止なし)	最大許容張力 kN{kgf}	チェーン 概略質量 kg/m
仕様記号	なし		
外観色	ホワイト		
形式	RSP-PO12SB	0.83{85}	0.8

- 注) 1. 注文生産品です。
 2. プラビンは対応できません。
 3. RS60スプロケット (歯数12T以上) が使用できます。スプロケットによりハブ径を加工する必要があります。
 4. ユニットのリンク数: 160。

直線搬送

曲線搬送

スナップカバー

ダイジェスト

スプロケット