

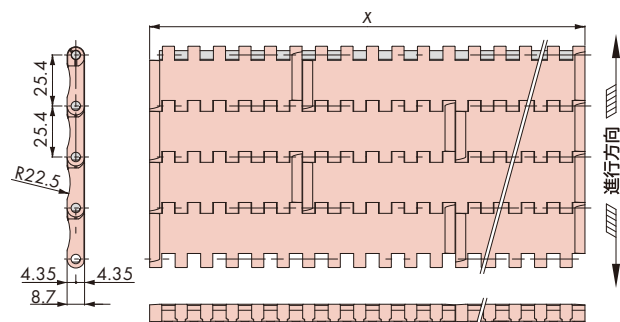
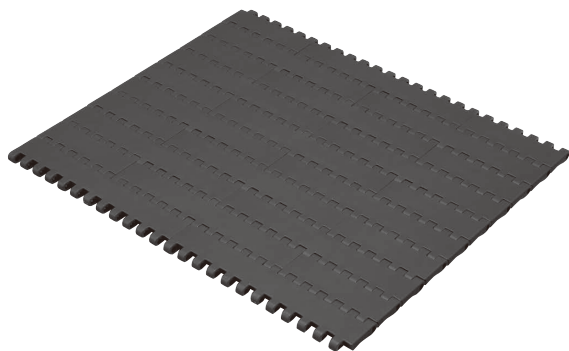
プラスチックモジュラーチェーン  
BTC8S形BT8Sシリーズ  
幅広〈直線搬送〉

スプロケット 取付ピッチ レール 周辺パーツ リターンパーツ 能力線図

P.190 P.508 P.361 P.411 P.401 P.522

## 特長

1. 段積みシート搬送に最適
2. チェーン裏面にはR加工が施されており、φ50の丸棒に巻きつきやすい構造のため、コンベヤ端部に設置することで、コンベヤ間の乗継ぎスペースを小さくすることが可能



チェーンピッチ mm	開孔率 %	バックベンド半径 mm
25.4	3	25

※お問合せは **トップチェーン CS**

## チェーン仕様表

標準シリーズ	
仕様	普通 (帯電防止なし)
仕様記号	B
外観色	ブルー
最大許容張力 kN/m [kgf/m]	12.8 [1305]
チェーン概略質量 kg/m <sup>2</sup>	8.5
許容速度 m/min	潤滑有 潤滑なし
使用温度範囲 °C	-20 ~ (60) 80
ピン材質	特殊エンブラ
スナップアタッチメント材質	ポリアセタール
スナップアタッチメント外観色	ライトブルー
対応	△

- 注) 1. 「△」: 注文生産品(都度見積品)です。左記チェーン仕様表に記載の無い仕様については製作できません。
2. 最大許容張力は室温(20℃)における値で、チェーン幅全体に均一に張力が作用した場合のもので、使用される条件(温度、速度など)により異なるため、チェーンの能力線図を参照ください。左記チェーン仕様表の最大許容張力はチェーン幅1mの値を示しています。チェーン幅に合わせて、(検討されるチェーン幅X) × (チェーン幅1mの最大許容張力) にて算出してください。
3. 使用温度範囲の(カッコ内数値)はウェット条件の場合です。
4. ユニットのリンク数(チェーン幅X): 120 (304.8mm以下)、60 (381 ~ 1676.4mm)、40 (1752.4mm以上)。
5. 食品衛生法(厚生省告示第370号)に適合していません。

## 形式

チェーン幅 X	普通仕様B 形式
76.2	BTC8S-762-B
152.4	BTC8S-1524-B
228.6	BTC8S-2286-B
304.8	BTC8S-3048-B
381.0	BTC8S-3810-B
457.2	BTC8S-4572-B
533.4	BTC8S-5334-B
609.6	BTC8S-6096-B

チェーン幅 X	普通仕様B 形式
685.8	BTC8S-6858-B
762.0	BTC8S-7620-B
838.2	BTC8S-8382-B
914.4	BTC8S-9144-B
990.6	BTC8S-9906-B
1066.8	BTC8S-10668-B
1143.0	BTC8S-11430-B

- 注) 1. チェーン幅は3インチ(76.2mm)単位が標準編成です。カタログに掲載しているチェーン幅以上も製作いたします。当社までお問合せください。
2. チェーン幅Xは呼称幅であり、温度変化によって膨張、収縮します。目安として膨張、収縮は20℃を基準として0.00012/℃です。

## 形番表示例

形式	リンク形状	チェーンピッチ	形式	チェーン幅	仕様記号	リンク数	単位
BT	C	8	S	7620	B	80	L
C: クローズタイプ		8: 25.4mm	注) 2		注) 3		L: リンク

- 注) 1. 注文時は文字・記号の間はスペースをつめてください。
2. 7620: 762mm。チェーン幅は小数点第1位まで表示します。チェーン幅に関しては上記形式の表よりご確認ください。
3. 最小数: 2L、最大数: 99999L。

# WT2520/BT8Sシリーズ用スプロケット

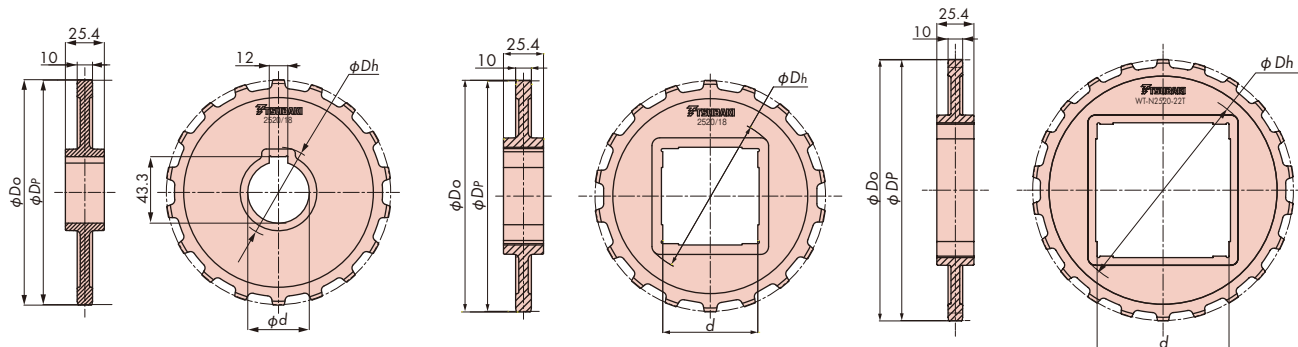
適用チェーン形式 WT2525-K形、BTC8S形、WT2525VG-K形、WT2525-M形、WT2525VG-M形

## ◆一体形スプロケット

WT-N2520-18T40

WT-N2520-18T38S,40S,51S,60S

WT-N2520-22T

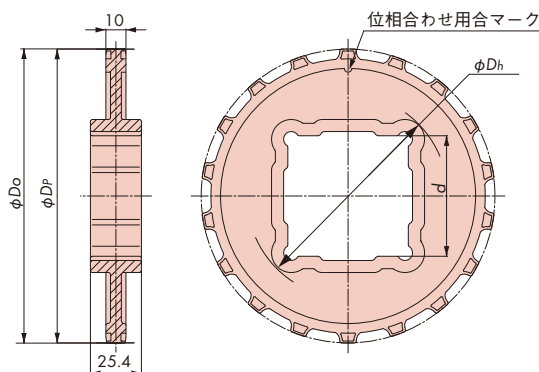


※お問合せは **トップチェーン CS**

形番	歯数	ピッチ円直径 $D_p$	外径 $D_o$	ハブ直径 $D_h$	軸穴形状	軸穴寸法 $d$	概略質量 kg	使用シャフト	材質
WT-N2520-18T40 <sup>注)1</sup>	18	146.27	147	60	丸	$\phi 40$	0.15	丸40みがき棒鋼	強化ポリアミド (外観色：ブラック)
WT-N2520-18T38S <sup>注)2</sup>				73	四角	38.1	0.17	四角38.1みがき棒鋼	
WT-N2520-18T40S <sup>注)1</sup>				73		40		四角40みがき棒鋼	
WT-N2520-18T51S <sup>注)2</sup>				87		50.8		四角50.8みがき棒鋼	
WT-N2520-18T60S <sup>注)1</sup>				101		60		四角60みがき棒鋼	
WT-N2520-22T90S <sup>注)2</sup>	22	178.48	179	142		90	0.19	四角90みがき棒鋼	

- 注) 1. 注文生産品です。  
 2. 注文生産品(都度見積品)です。  
 3. 使用温度範囲：-20℃～80℃。  
 4. スプロケットはチェーンとコンベヤの熱膨張差、チェーンとスプロケットの据付誤差を吸収するため、シャフトとはルーズフィットとしています。

## ◆一体形スプロケット



※お問合せは **トップチェーン CS**

形番	歯数	ピッチ円直径 $D_p$	外径 $D_o$	軸穴形状	軸穴寸法 $d$	ハブ直径 $D_h$	概略質量 kg	使用シャフト	材質
BT8S-18T-40S	18	146.27	146.5	四角	40	71	0.230	四角40みがき棒鋼	ポリアミド (外観色：グレー)
BT8S-18T-60S					60	100	0.120	四角60みがき棒鋼	

- 注) 1. 注文生産品(都度見積品)です。  
 2. 使用温度範囲：-20℃～80℃。  
 3. スプロケットはチェーンとコンベヤの熱膨張差、チェーンとスプロケットの据付誤差を吸収するため、シャフトとはルーズフィットとしています。