

回転・直線運動の新しい発想

It's "PDU"[®]

Pingear Drive Units



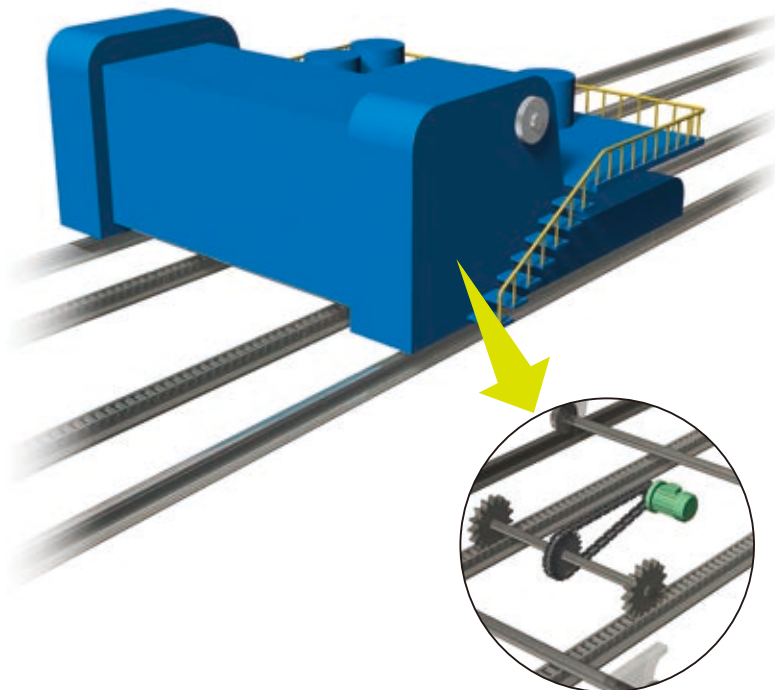
つばき ピンギヤドライブユニット[®]

1 大きな伝達力

重量物搬送台車



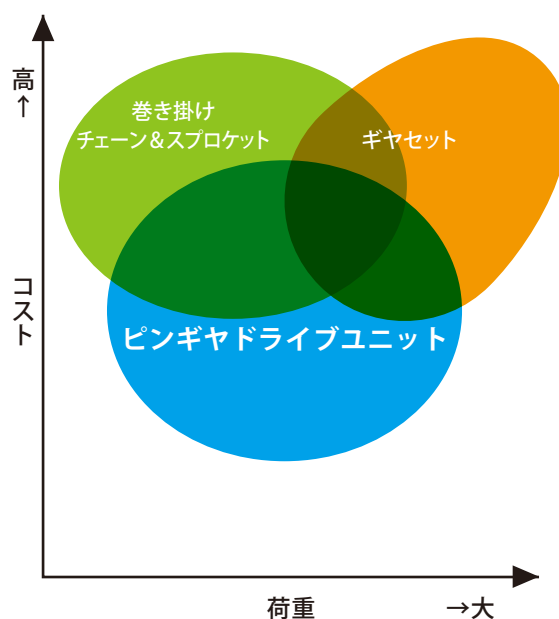
■ 工業炉に豊富な実績



■ 製鉄設備などの重量物搬送にも実績

キルン・クーラー

機構別比較



■ ギヤセットに比べ低コスト・短納期

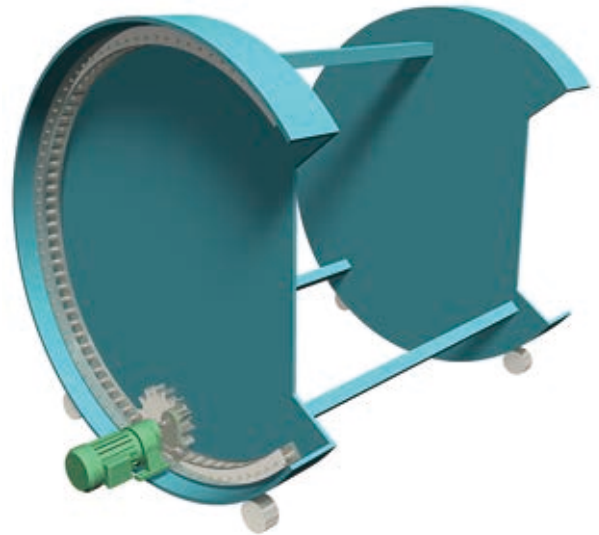
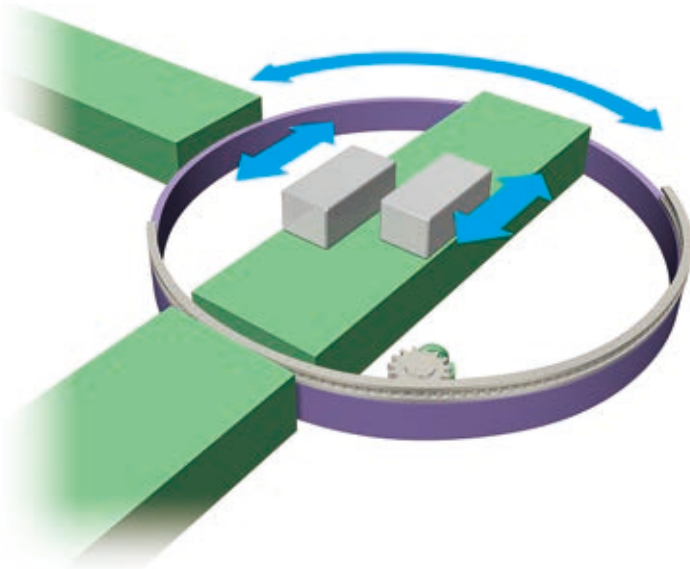
■ 巻き掛けチェーン&スプロケットに比べ低コストで速比を大きくできる

2 分割セグメント方式による ワイドバリエーション

ターンテーブル

反転機

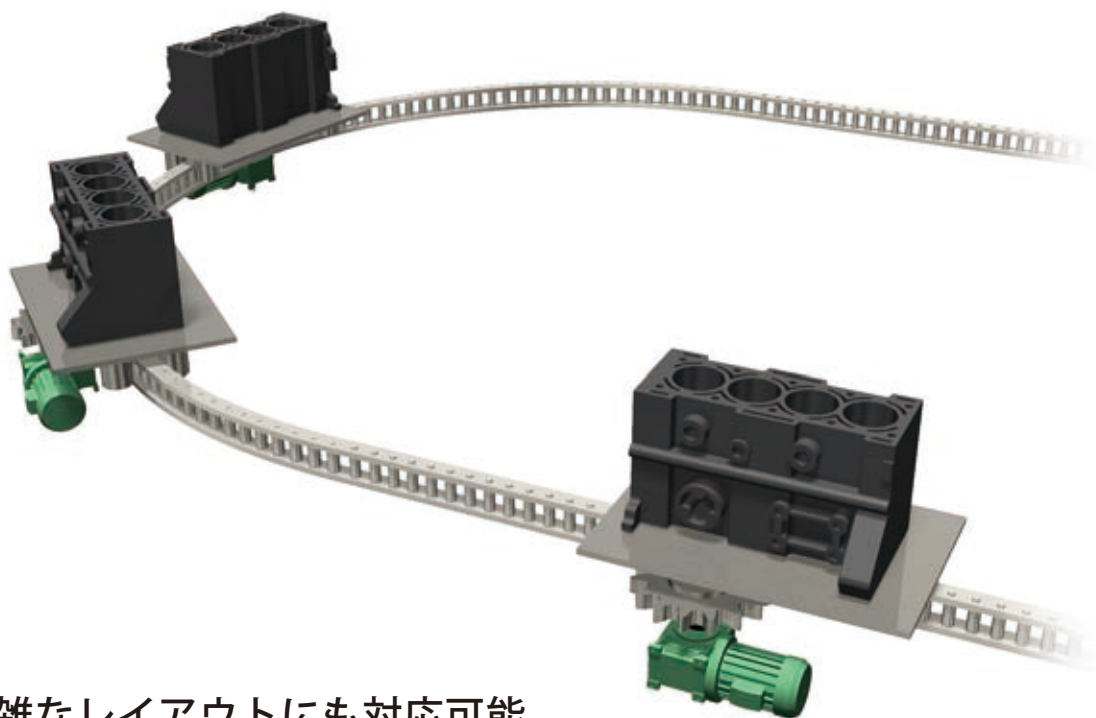
ワーク搬送・自動機設備の用途で大活躍



- 分割セグメント方式により必要な角度分のみの対応が可能となり、ギヤセットに比べ低コスト

- 巻き掛けチェーン伝動の場合に必要なテンション調整が不要
- 内接駆動により装置のコンパクト化を実現

直線と曲線の組合せ

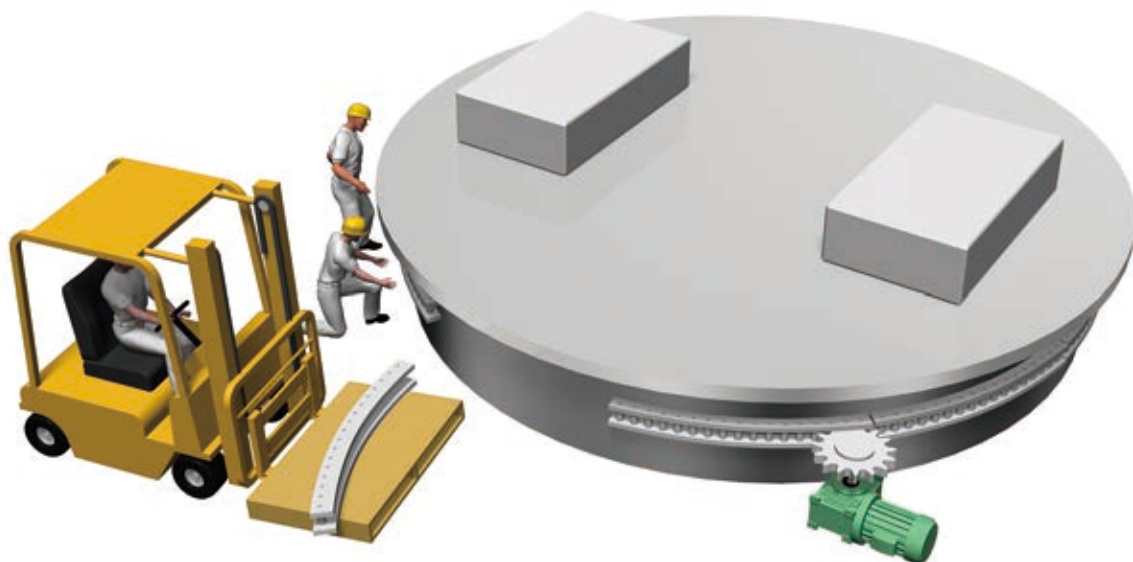


- 複雑なレイアウトにも対応可能
新しいソリューションの実現

3 轻轻松松設置

大径旋回テーブル

分割セグメント方式のため取付作業性が向上



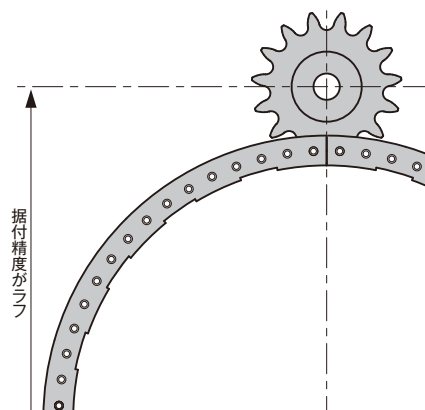
- 旋回軸受付歯車に比べ、低コスト・短納期・軽量
- ローラ駆動に比べすべりがなく確実な伝達

装置のメンテナンス

■ 現場での組立・分解が容易



■ ラフな据付精度で駆動が可能
組立時のセッティングが容易



4 つばきの豊富なバリエーション

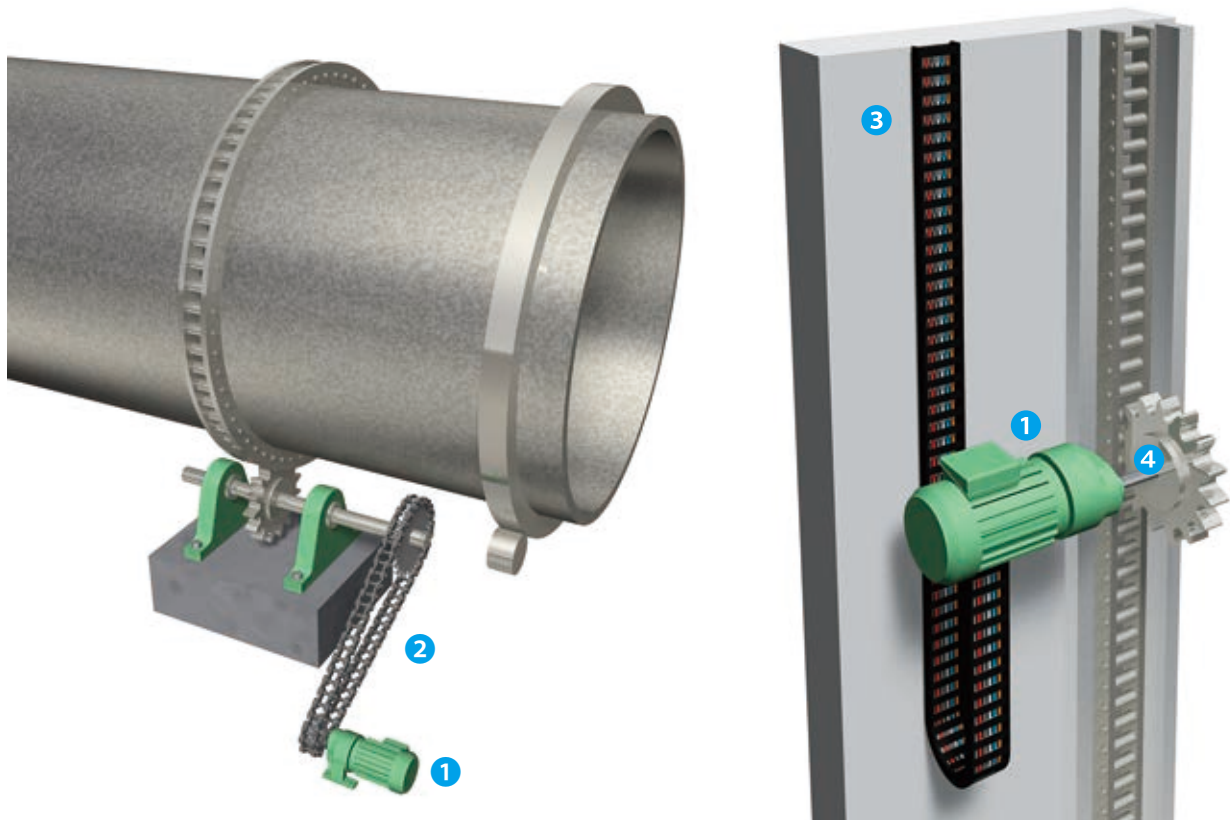
商品情報サイト

つばき産業用機械製品 情報サイト

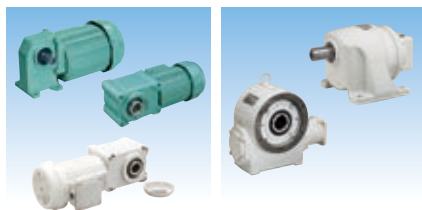
椿本チエインが提供する産業用機械製品の製品情報サイトです。

製品情報のほか、適用事例や選定計算など当社製品をご検討する際にご活用ください。

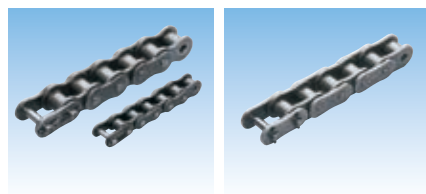
<https://tt-net.tsubakimoto.co.jp>



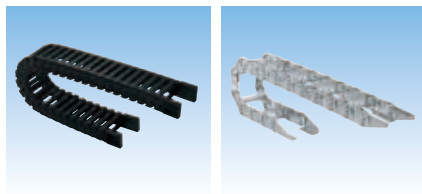
① 減速機



② ドライブチェーン



③ ケーブルベヤ



④ パワーロック

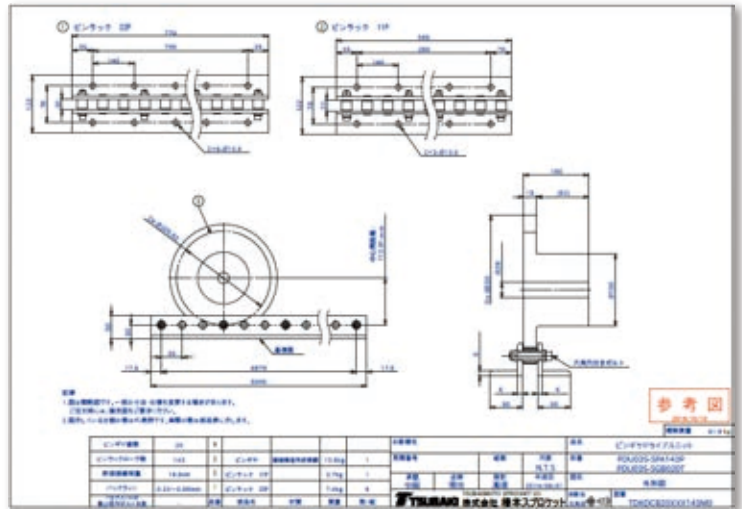
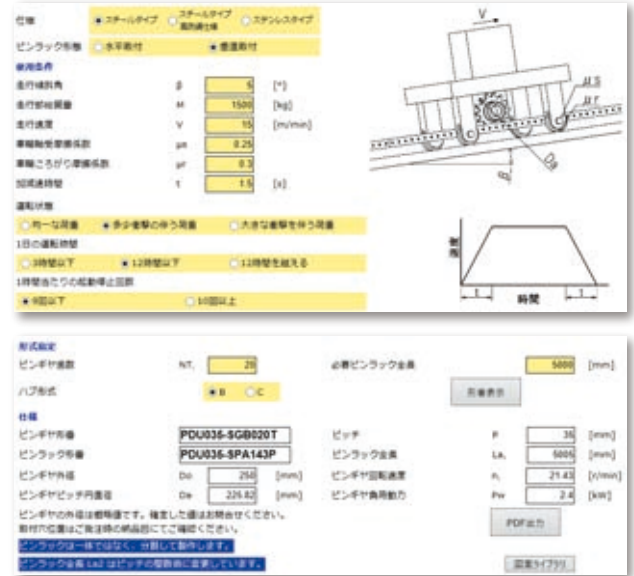


5 選定

つばき産業用機械製品 情報サイト <https://tt-net.tsubakimoto.co.jp>

選定計算のページから簡易選定、図面ライブラリから図面のダウンロードができます。

HOME>選定計算>スプロケット / ピンギヤドライブ>ピンギヤドライブユニット



お客様問い合わせ窓口

TEL 0774-43-8911

製造：株式会社 椿本スプロケット

つばきエコリンク®は、つばきグループが設定したエコ評価基準をクリアした商品に付加されるマークです。

本カタログに記載のロゴマークおよび商品名は株式会社椿本チエインまたはグループ会社の日本および他の国における商標または登録商標です。