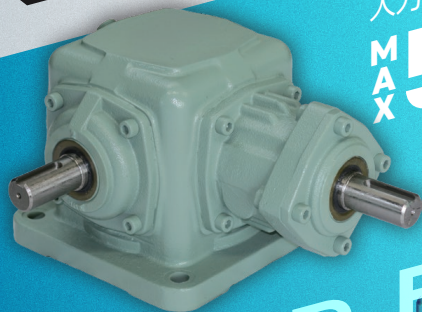


速さと強さ、二方向へ進化

Boost!

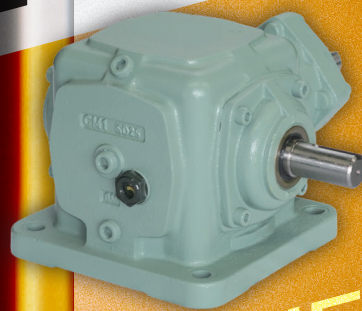
つばきマイタギヤボックス



入力回転速度
MAX 5,000
r/min

高速回転仕様

SPEED EDGE



機械的伝動能力

33% UP

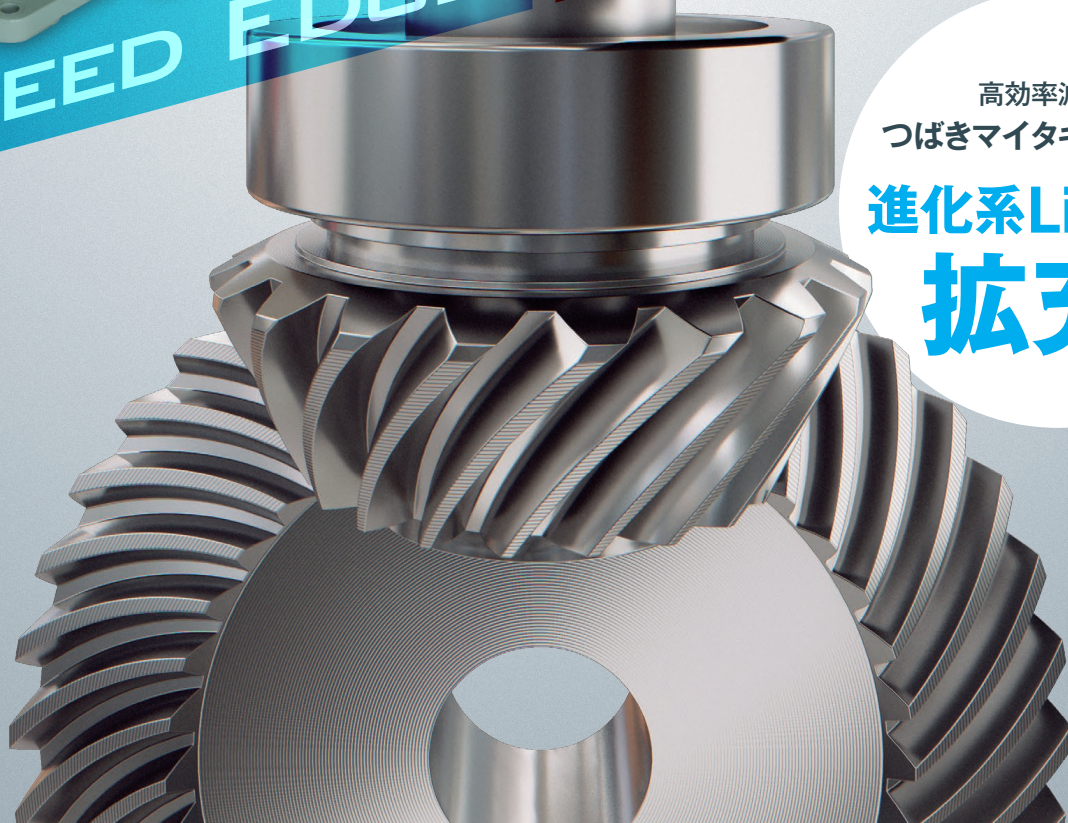
高トルク仕様

TORQUE CORE

高効率減速機

つばきマイタギヤボックス

進化系Line-UP
拡充!



Boost!

より速く、より強く。つばきマイタ

サーボモータをご使用のお客様に

FOR SERVO MOTOR

高速回転仕様

POINT

1

MAX 5,000 r/min にて入力運転可能

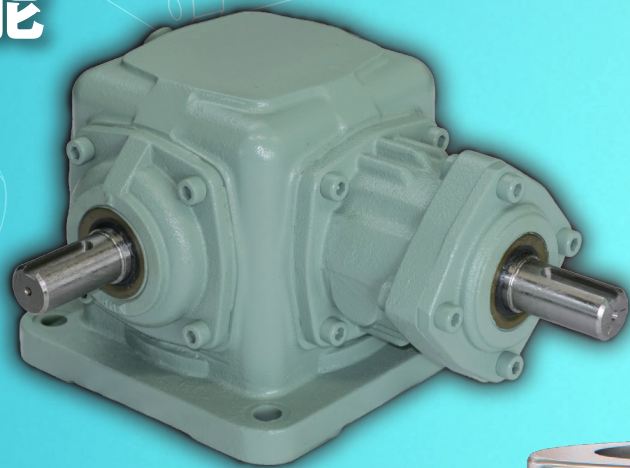
対応可能な入力回転速度を拡大させることで、
より高速での運転を実現。
これにより **タクトタイムを短縮** し、
生産性向上が可能となります。

POINT

2

省スペース

強制給油などの冷却機器なしで
使用が可能となりました。
また、取合寸法は標準品と同一。



SPEED EDGE

POINT

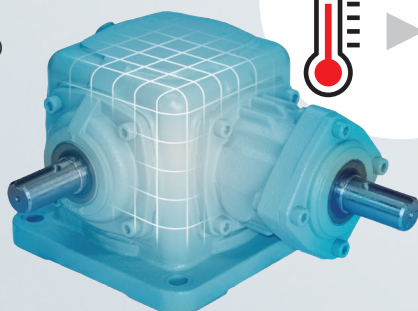
3

信頼性の向上

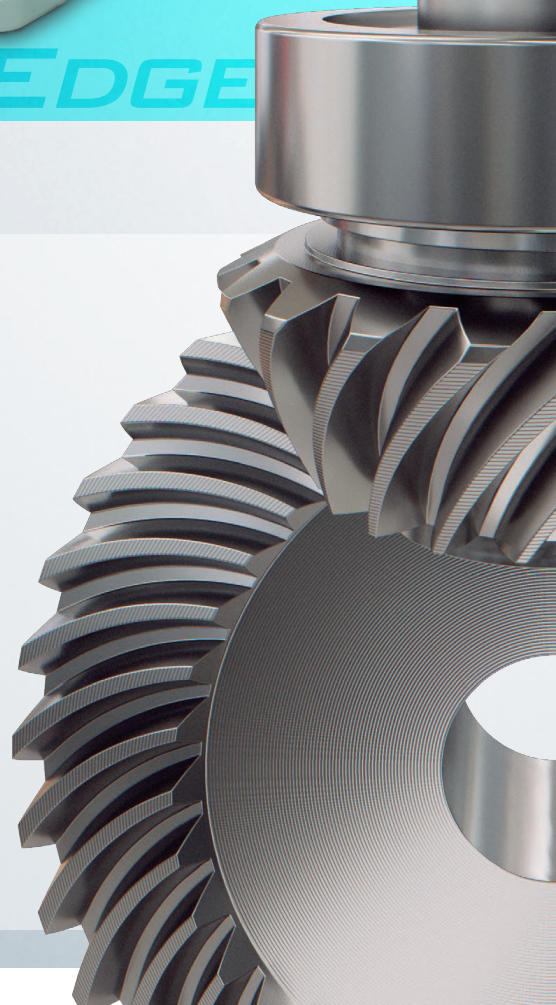
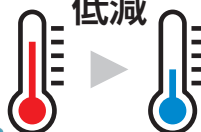
(高速回転仕様/高トルク仕様 共通)

ケース形状の最適設計などにより、ケース表面の
温度上昇が標準品に対して5~15℃低減しました。
これにより、発熱によるシール損傷のリスクを
低減します。

(使用条件: 無負荷、2000r/min入力、ED6M)



5~15℃
低減



ギヤボックスに新ラインアップ追加

三相モータをご使用のお客様に

FOR THREE-PHASE MOTOR

高トルク仕様

POINT

1 伝動能力 33%UP

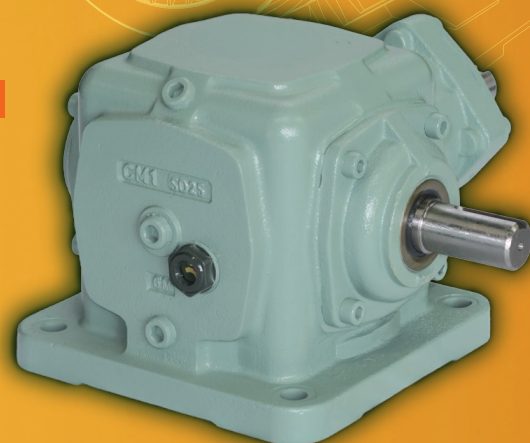
中低速域にて、機械的な伝動能力が
標準品に対して約33%向上。

これにより 幅広い負荷条件にも対応可能
となります。

POINT

2 低床化

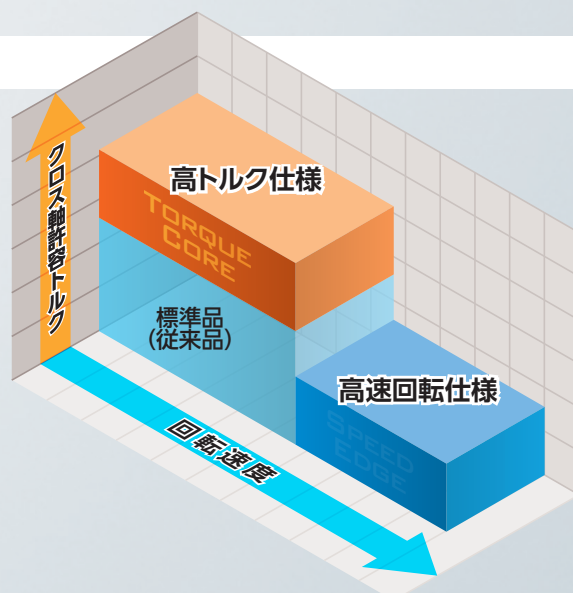
取合寸法は標準品と同一で、
コンパクトな装置設計が可能。



TORQUE CORE

対応領域

標準品と上位機種的位置付け
(トルク比較 サイズED6)



形番表示例

高速回転仕様 [仕様記号: S]

ED6 M - 1 - L - Y - S -TK
ED8B30- U- R - O- T - S -TK

高トルク仕様 [仕様記号: P]

ED6 M - 1 - L - Y - P -TK
ED12B30- U- R - O- T - P -TK

サイズ		速比	軸配置・回転方向								
高速回転仕様 高トルク仕様	ED6	M (1:1)	ラテラル1軸 クロス軸2軸	1-LR	1-UD	U-LR	D-LR				
				1-LR-O	1-UD-O	U-LR-O	D-LR-O				
		ED7	B15 (1.5:1)		1-R	1-U	U-R	D-R			
					1-R-O	1-U-O	U-R-O	D-R-O			
	ED8	B20 (2:1)		1-L	1-D	U-L	D-L				
				1-L-O	1-D-O	U-L-O	D-L-O				
	ED10	B25 (2.5:1)		1-L	1-D	U-L	D-L				
				1-L-O	1-D-O	U-L-O	D-L-O				
	ED12	B30 (3:1)		1-L	1-D	U-L	D-L				
				1-L-O	1-D-O	U-L-O	D-L-O				

注) ラテラル2軸については、当社までお問い合わせください。

下記の軸配置のものは同じ回転関係になります。ただしプラグ、オイルゲージ、銘板の位置は異なりますので、ご注意ください。

U-LR=U-LR-O, U-R=U-L-O, U-L=U-R-O, D-LR=D-LR-O, D-R=D-L-O, D-L=D-R-O, U-D-LR=U-D-LR-O, U-D-R=U-D-L-O, U-D-L=U-D-R-O

高速回転仕様 / 高トルク仕様の詳細はこちら

マイタギヤボックスのカタログはこちら

マイタだけじゃない!

直動機器やサーボモータ用減速機、カップリングも **TSUBAKI** にお任せ!

ラインアップはカタログをチェック!

- ジップチェーンアクチュエータ®
- サーボモータ用減速機TERVO®
- カップリング

詳細はお問い合わせください。



株式会社 椿本チエイン 大阪市北区中之島3-3-3(中之島三井ビルディング)

お問い合わせは、お客様問い合わせ窓口をご利用ください。TEL(0120)251-602 FAX(0120)251-603

ホームページアドレス <https://www.tsubakimoto.jp>

■お願い

このパンフレットに記載の仕様・寸法等は改良のため変更する場合がありますので、設計される前に念のためお問い合わせください。

©本書に集録したものはすべて当社に著作権があります。無断の複製は固くお断りします。

本パンフレットに記載のロゴ、商品名は株式会社椿本チエインまたはグループ会社の日本およびその他の国における商標または登録商標です。