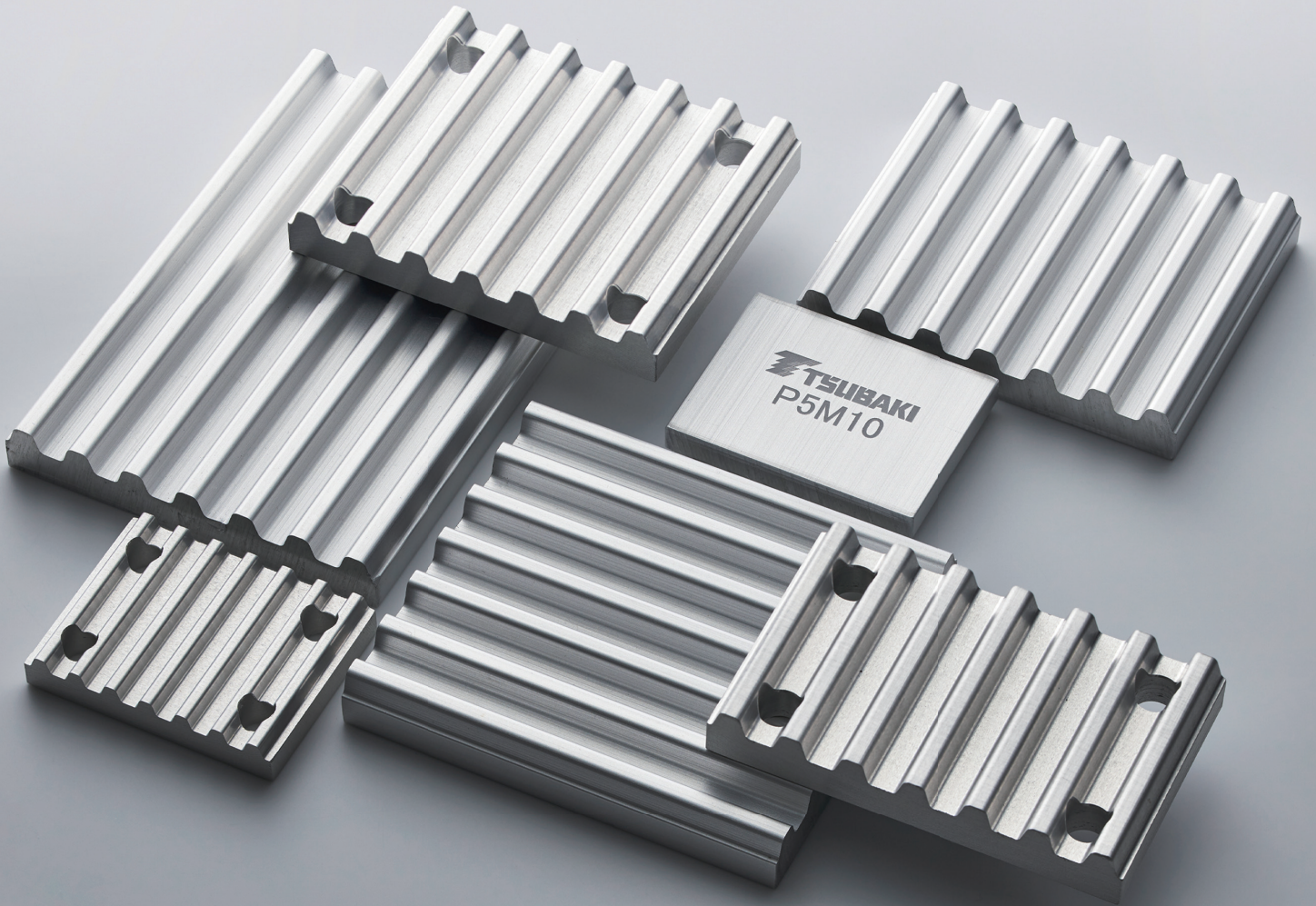
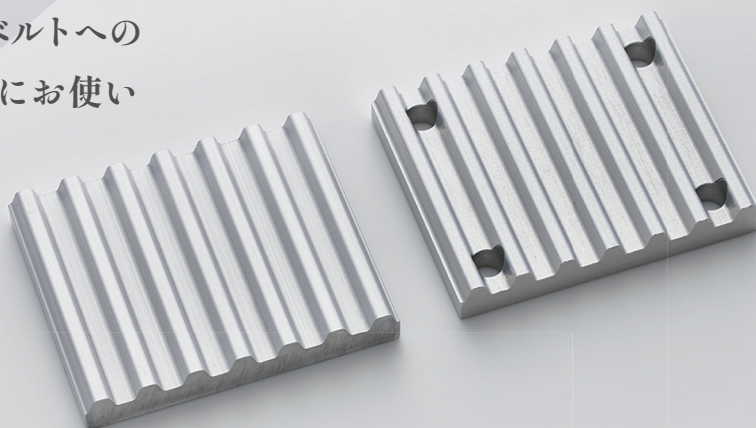


つばき ベルトクランプ



ベルトクランプ

つばきベルトクランプは、タイミングベルトへのワーク固定やロングベルトの取付けにお使いいただくための金具です。



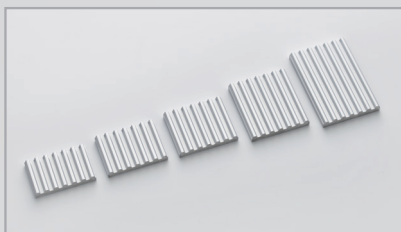
特長

在庫品

在庫品のためすぐに入手可能です。

ベルトに合わせた品揃え

ピッチ5mmは幅10/15/20/25mmを、
ピッチ8mmは幅15/20/25/40/60mmを揃えています。



選べる品

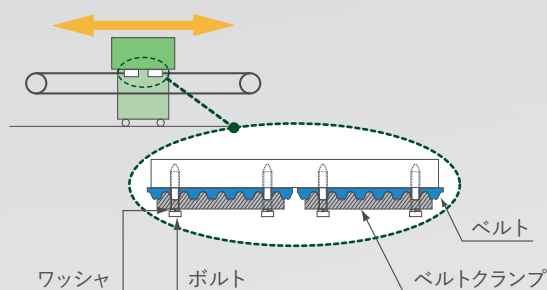
ご要望に応じて穴なし、穴ありをお選びいただけます。

●加工自由度アップの穴なし

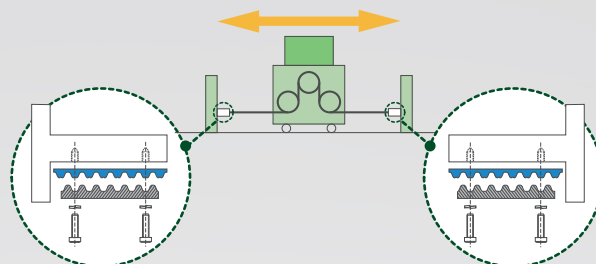
●加工不要の穴あり

使用例

例1 往復運動するワークとの固定

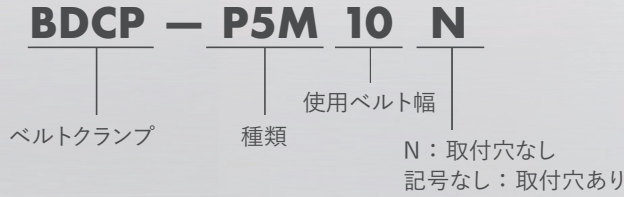


例2 ロングベルトの固定端用として

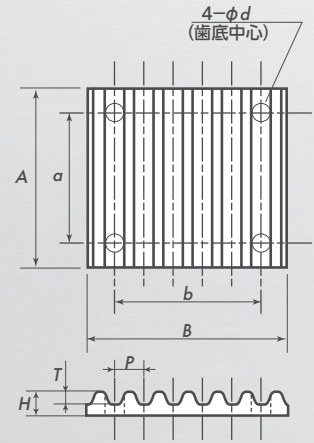


形 番

■形番表示例



■形状



■材質

アルミニウム合金(白アルマイト処理)

寸法表

形番	取付穴		種類	適用 ベルト 幅	幅 A	長さ B	全厚 H	歯文 T	取付穴 ピッチ a	取付穴 ピッチ b	取付 穴径 d	歯形 ピッチ p	質量
	あり	なし											
BDCP-P5M10	—	N	P5M UP5M	10	27	35	6	1.9	16	25	4.5	5	12
BDCP-P5M15	—	N		15	32				21				15
BDCP-P5M20	—	N		20	37				26				17
BDCP-P5M25	—	N		25	42				31				19
BDCP-P8M15	—	N	P8M UP8M	15	34	54	8	3	22	40	5.5	8	32
BDCP-P8M20	—	N		20	39				27				36
BDCP-P8M25	—	N		25	44				32				41
BDCP-P8M40 ※	—	N		40	60				—				55
BDCP-P8M60 ※	—	N	60	80	—	74							

品種拡大品

※取付穴なしのみの販売となります。

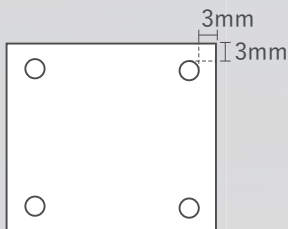


対象商品：各品種取付穴なし品

■加工時の注意点

- ・お客様での追加工の場合は、上記寸法表を参考に加工をお願いいたします。
- ・加工後のバリが残っているとベルトの性能に影響を与える可能性があるため、バリ取りの処理をお願いいたします。
- ・取付穴位置の最小寸法は下図をご参照ください。

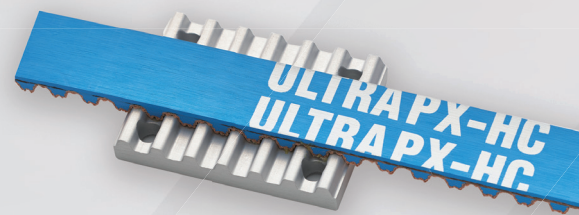
加工限界（推奨値）



取付穴径（推奨値）

単位：mm

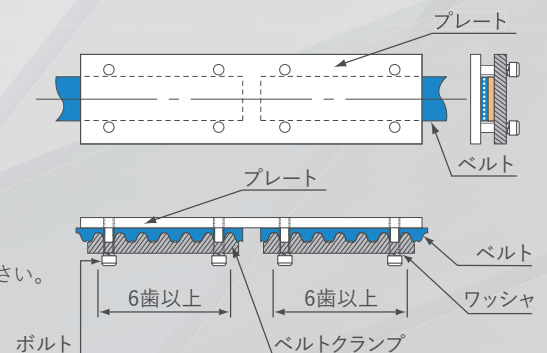
種類	取付穴径 d
P5M	4.5
UP5M	
P8M	5.5
UP8M	



接続方法

■取扱説明

- ・取付けに際し、ベルトに穴を開けないでください。
- ・ボルトは穴あけ箇所を均一に締めてください。
- ・ボルトはスプリングワッシャが平らになる程度の締め付けとしてください。
締めすぎるとベルトが必要以上に変形する恐れがあります。
- ・締め付け用のボルト、スプリングワッシャなどはお客様にてご用意ください。
- ・ボルトに緩みがないか定期的に点検してください。緩んでいる場合は、増締めしてください。
- ・ベルトと接する角は面取りを設けてください。
- ・ベルトを垂直でご使用される場合はお問い合わせください。
- ・その他ご使用上の注意事項は、カタログ「つばきタイミングベルト&タイミングプーリ」をご確認ください。



関連商品

PX/ウルトラPXベルトシリーズ ロングベルト

■形番表示例

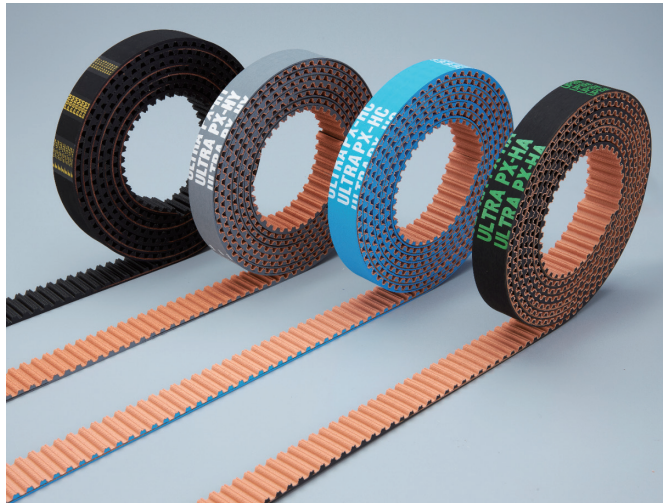
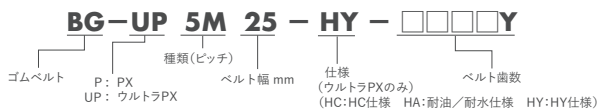
〈メートル（端数）〉



〈定尺〉



〈歯数指定〉



■ PX / ウルトラ PX ベルトシリーズ ロングベルト 品種一覧

* 太字はメートル（端数）販売品

定尺長さ 単位：メートル

商品名	仕様	種類 (ピッチ)	ベルト幅 mm												
			4	6	10	15	20	25	30	35	40	45	50	55	60
ウルトラ PXベルト	HC仕様	UP3M	-	110	65	45	-	-	-	-	-	-	-	-	-
		UP5M	-	-	130	85	65	50	42	35	32	-	-	-	-
		UP8M	-	-	-	85	65	50	42	35	32	30	27	24	22
	HA仕様	UP5M	-	-	-	85	65	50	42	35	32	-	-	-	-
		UP8M	-	-	-	85	65	50	42	35	32	30	27	24	22
	HY仕様	UP5M	-	-	-	85	65	50	42	35	32	-	-	-	-
UP8M		-	-	-	85	65	50	42	35	32	30	27	24	22	
PXベルト	-	P2M	105	70	45	-	-	-	-	-	-	-	-	-	-
		P3M	-	110	65	45	-	-	-	-	-	-	-	-	-
		P5M	-	-	130	85	65	50	-	-	-	-	-	-	-
		P8M	-	-	-	85	65	50	-	-	-	-	-	-	-



株式会社 椿本チエイン 〒530-0005 大阪市北区中之島3-3-3 (中之島三井ビルディング)

リーフレットに関するお問合せは、お客様問合せ窓口をご利用ください。
TEL (0120)251-664 FAX(0120)251-665

東京 (03)6703-8405 大宮 (048)648-1700 名古屋 (052)571-8187 大阪 (06)6441-0309 広島 (082)568-0808
九州 (092)451-8881



つばきエコリンク®は、つばきグループが設定した
エコ評価基準をクリアした商品に付加されるマークです。

ホームページアドレス <https://www.tsubakimoto.jp>

■お願い

このリーフレットに記載の仕様・寸法等は改良のため変更する場合がありますので、設計される前に念のためお問い合わせください。

©本書に収録したものはすべて当社に著作権があります。無断の複製は固くお断りします。

このリーフレットはSI単位[重力単位]で記載しています。| 値は参考値です。

価格は販売店が独自に定めていますので、詳しくは各販売店にお尋ねください。